

# **Sociale uitsluiting en sociale onzekerheid: hoe ver reikt onze ambitie?**

Frank Vandembroucke

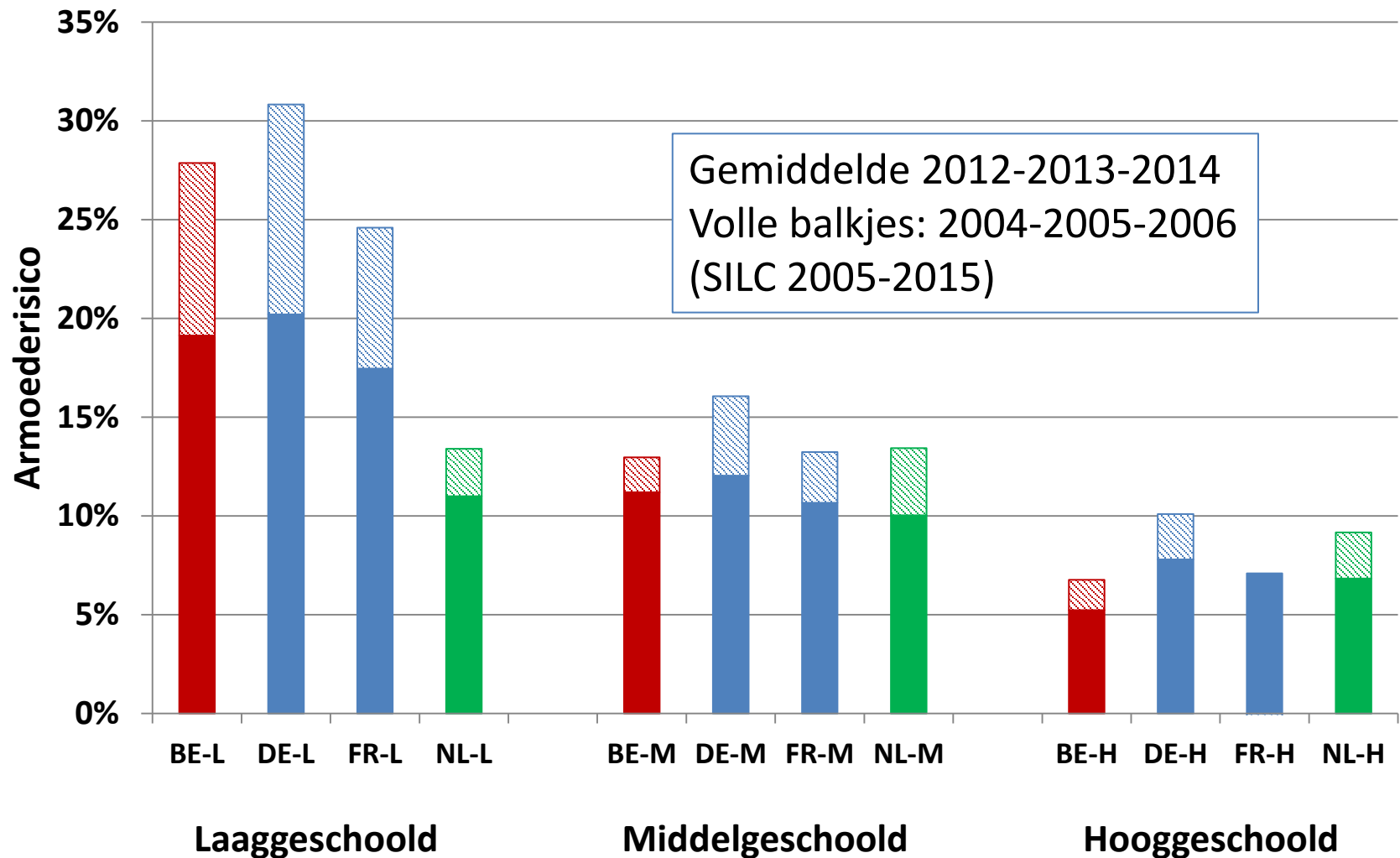
Lezing Directieseminarie Emmaüs

Antwerpen, 27 september 2017

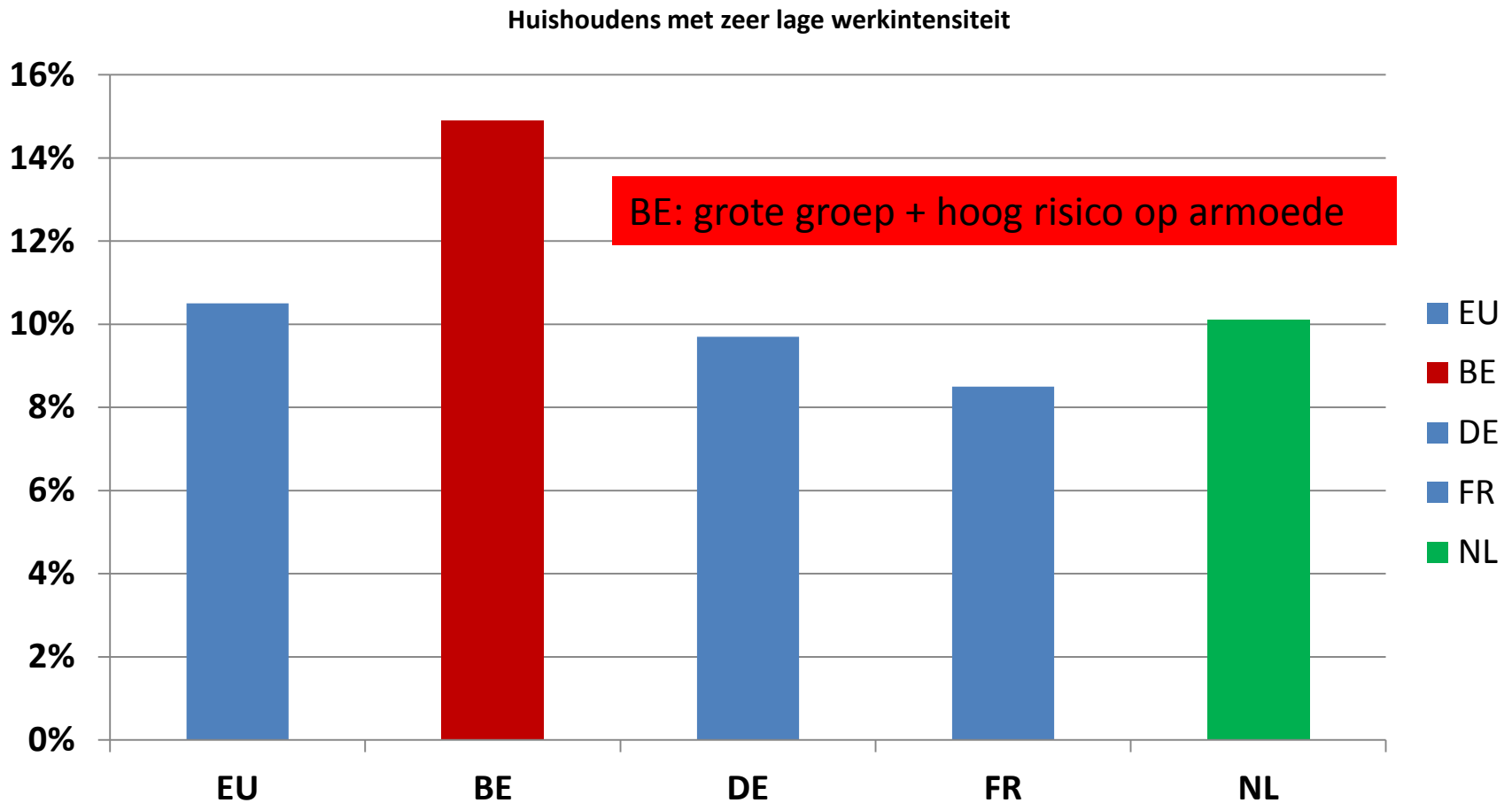
## Structuur

- Sociale uitsluiting (arbeidsmarkt)
- Sociale onzekerheid (pensioendebat)

# Uitsluiting: opleiding en armoederisico

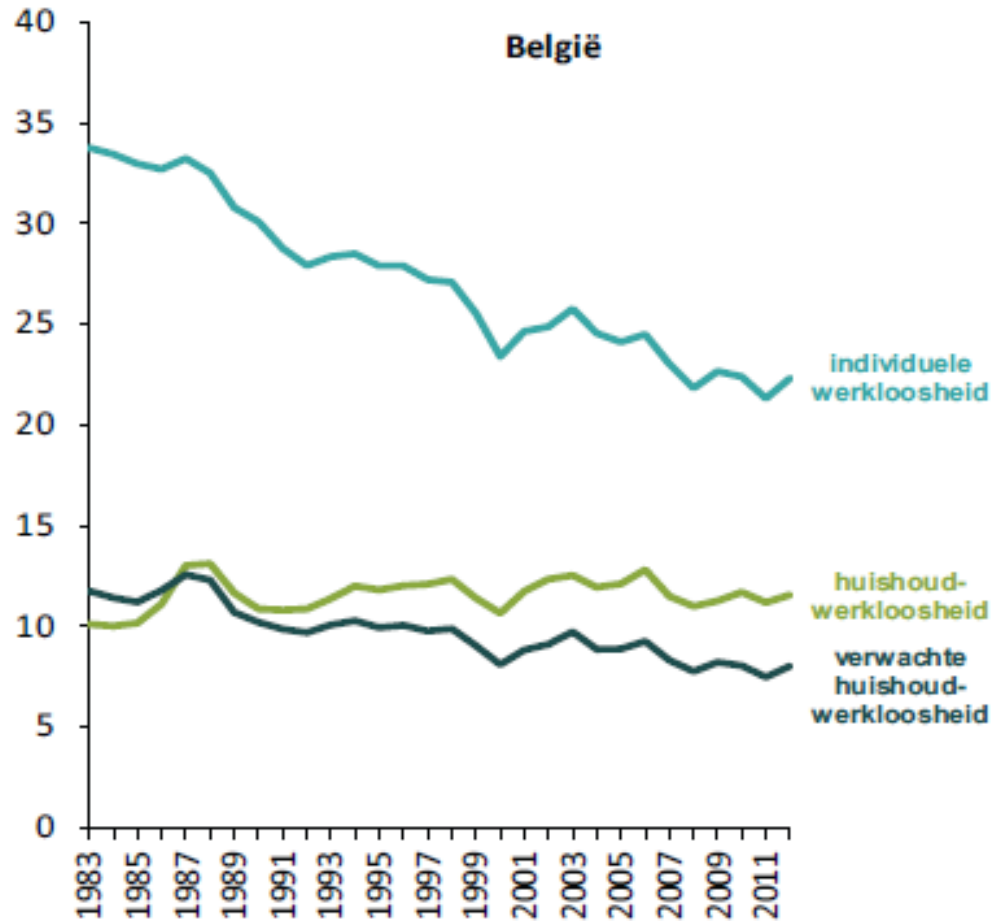


# Aandeel mensen (beneden 60) in een zeer werk-arm huishouden, 2014



Bron: SILC 2015

# Individuele werkloosheid en huishoudwerkloosheid



# Polarisatie

- Individuele werkloosheid

=> 'verwachte huishoudwerkloosheid'

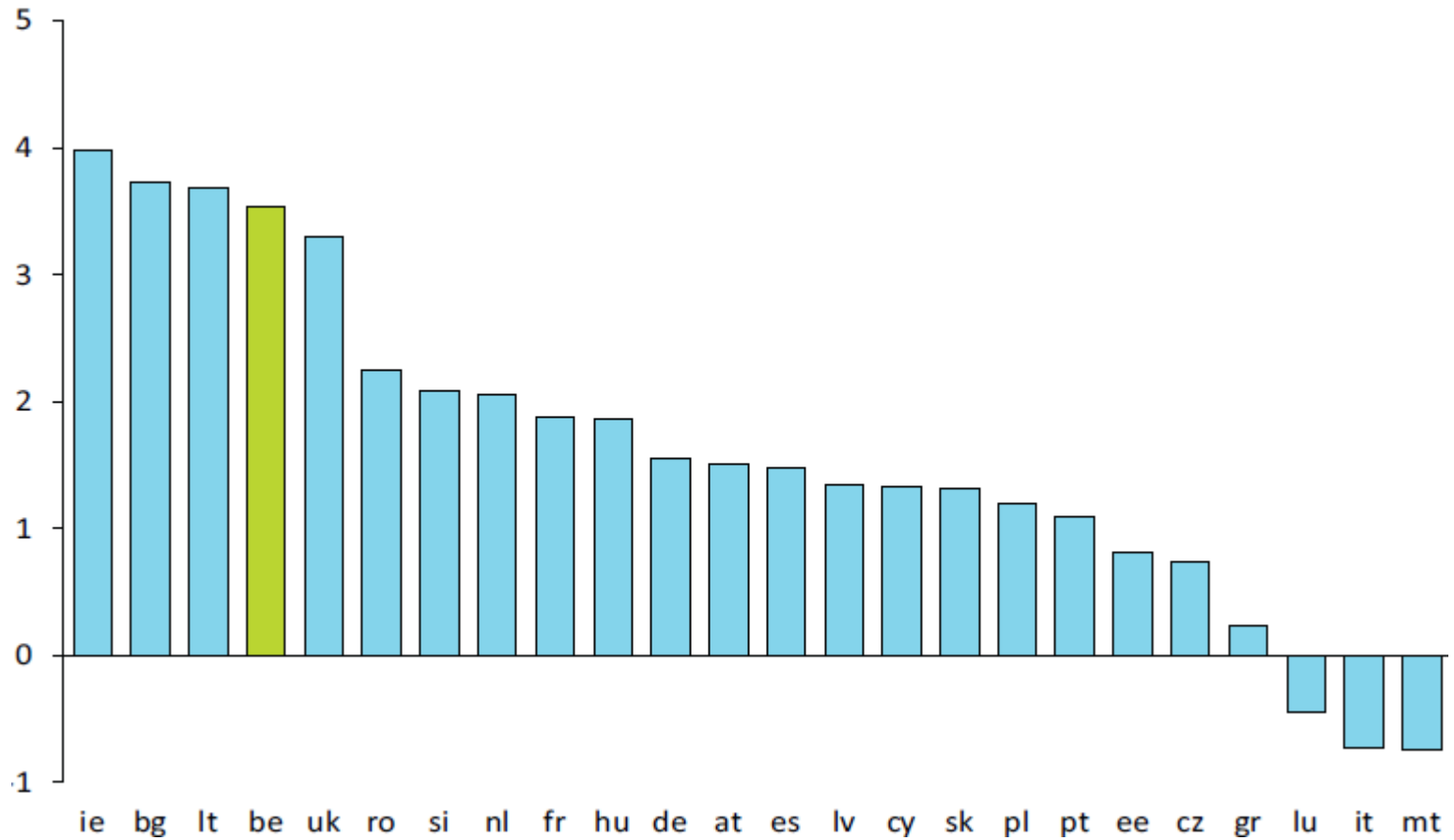
- veronderstelling: jobs zijn *random* verdeeld over huishoudens
- verwachte huishoudwerkloosheid hangt af van de grootte van de huishoudens:

- alle huishoudens = alleenstaanden: verwachte huishoudwerkloosheid = individuele huishoudwerkloosheid
- alle huishoudens = koppels: verwachte huishoud werkloosheid = (individuele werkloosheid) \* (individuele werkloosheid)

- Polarisatie =  
geobserveerde huishoudwerkloosheid – verwachte huishoudwerkloosheid

# Niveaus van polarisatie

(Figuur 4, Corluy & Vandenbroucke)

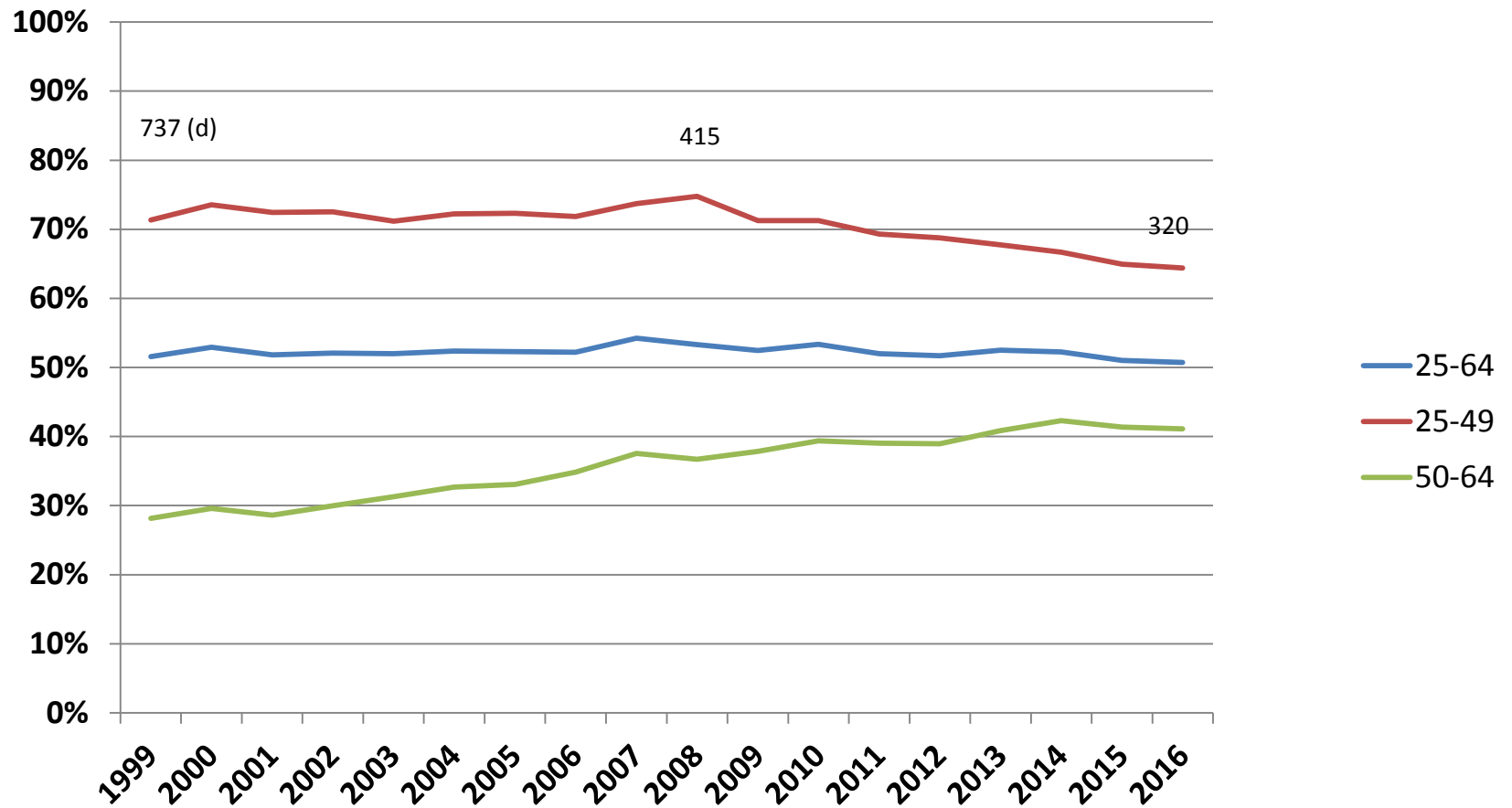


# Verklaringen voor het verschil in polarisatie tussen België en andere landen

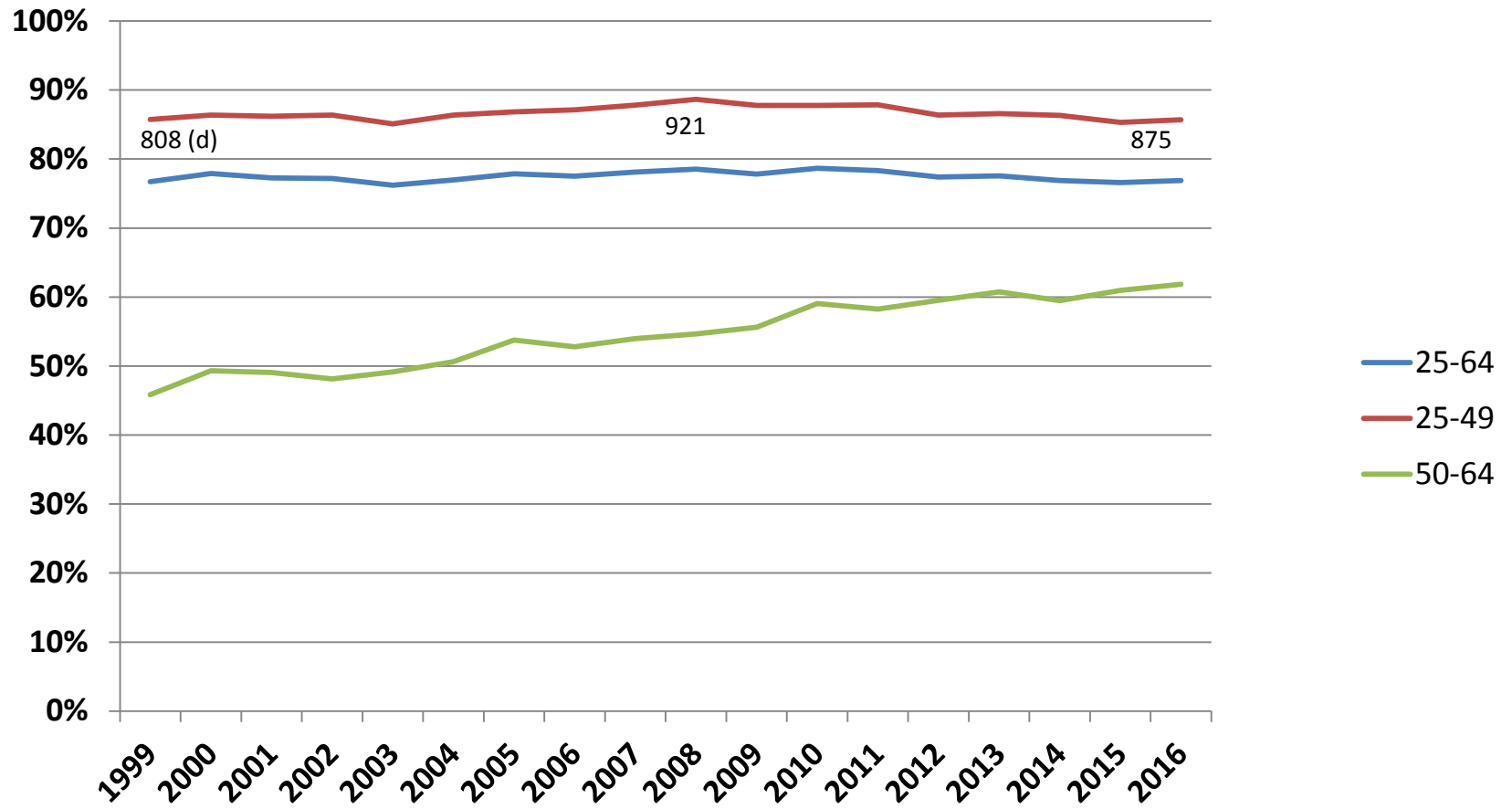
- Alleenstaanden:
  - Alleenstaanden hebben in BE een zwakker individueel profiel (geslacht, opleiding, leeftijd, herkomst, woonplaats)
  - De werkloosheidskloof tussen mensen met sterke en zwakke profielen is in BE groter dan in andere landen
- Koppels:
  - De werkloosheidskloof tussen mensen met sterke en zwakke profielen is in BE groter dan in andere landen
  - Meer homogamie in BE?



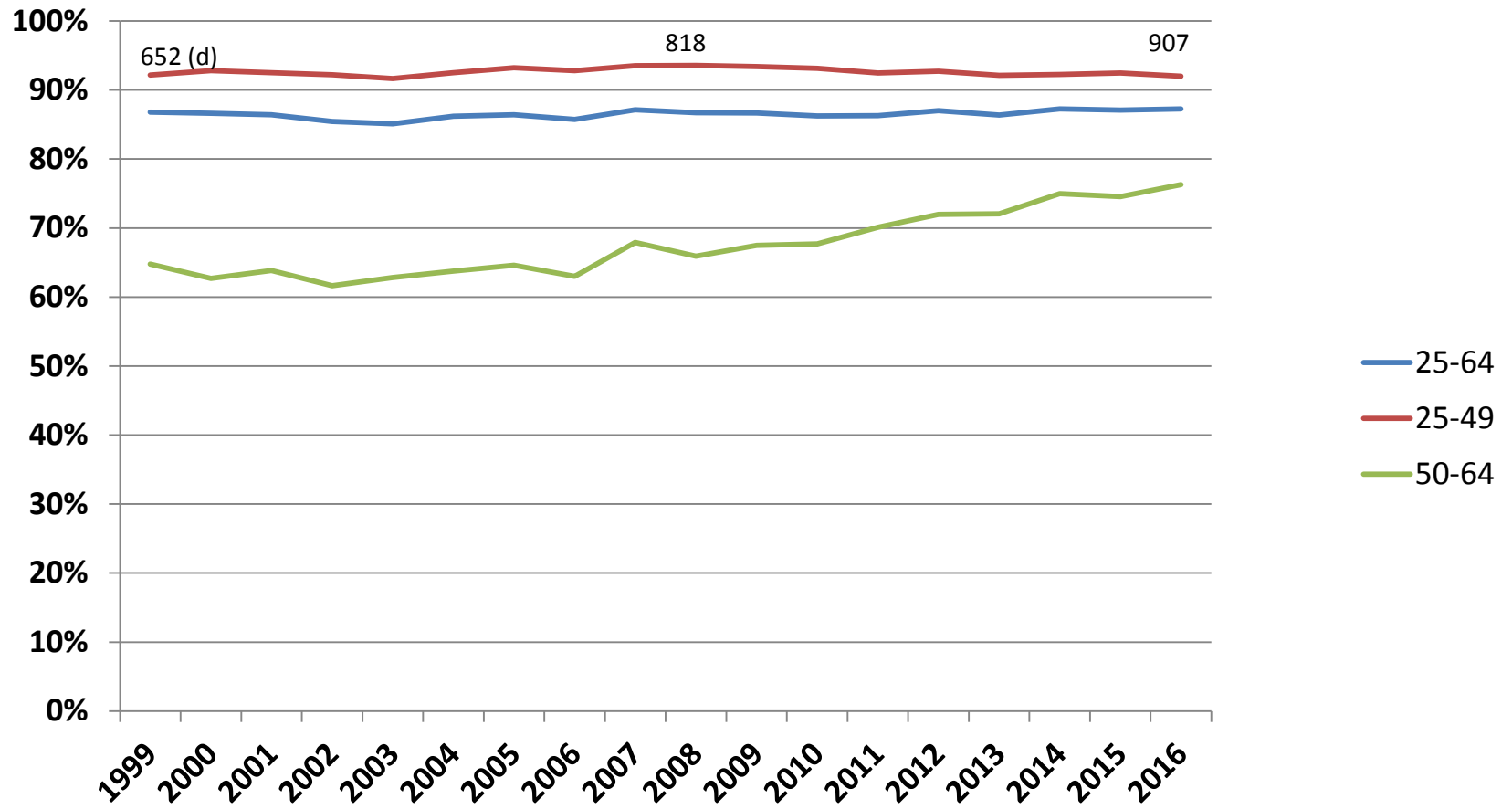
# Laaggeschoolde mensen in Vlaanderen: werkzaamheid



# Middelgeschoolde mensen in Vlaanderen: werkzaamheid



# Hooggeschoolde mensen in Vlaanderen: werkzaamheid



## Laaggeschoolde mensen

- Wie zijn deze mensen, wat zijn hun kansen?

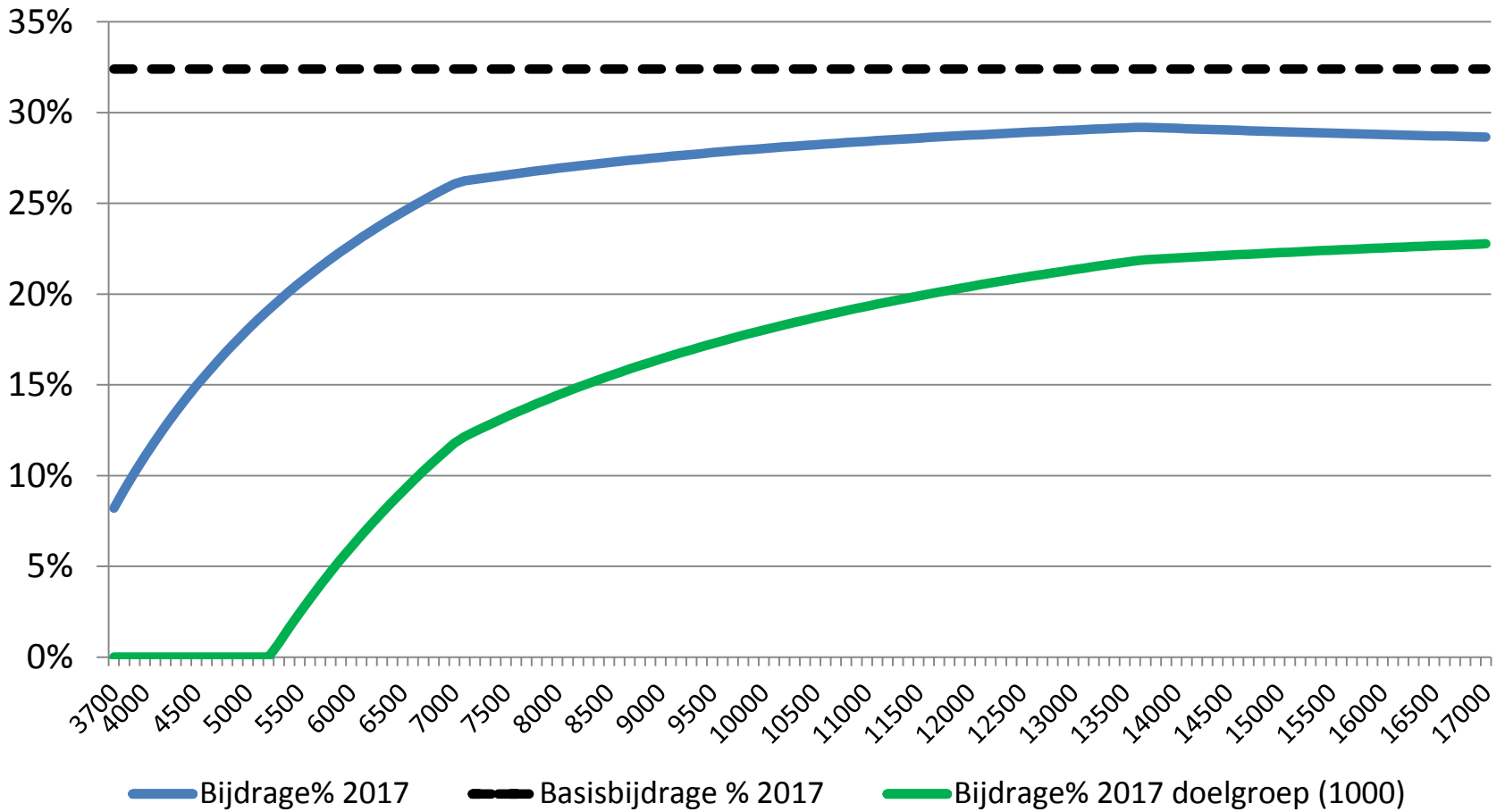
## Laaggeschoolde mensen

- Wie zijn deze mensen, wat zijn hun kansen?
- Drie historische beleidslijnen sinds 2003-2004
  - Activering
  - Structurele lastenverminderingen en doelgroepkortingen
  - Dienstenc

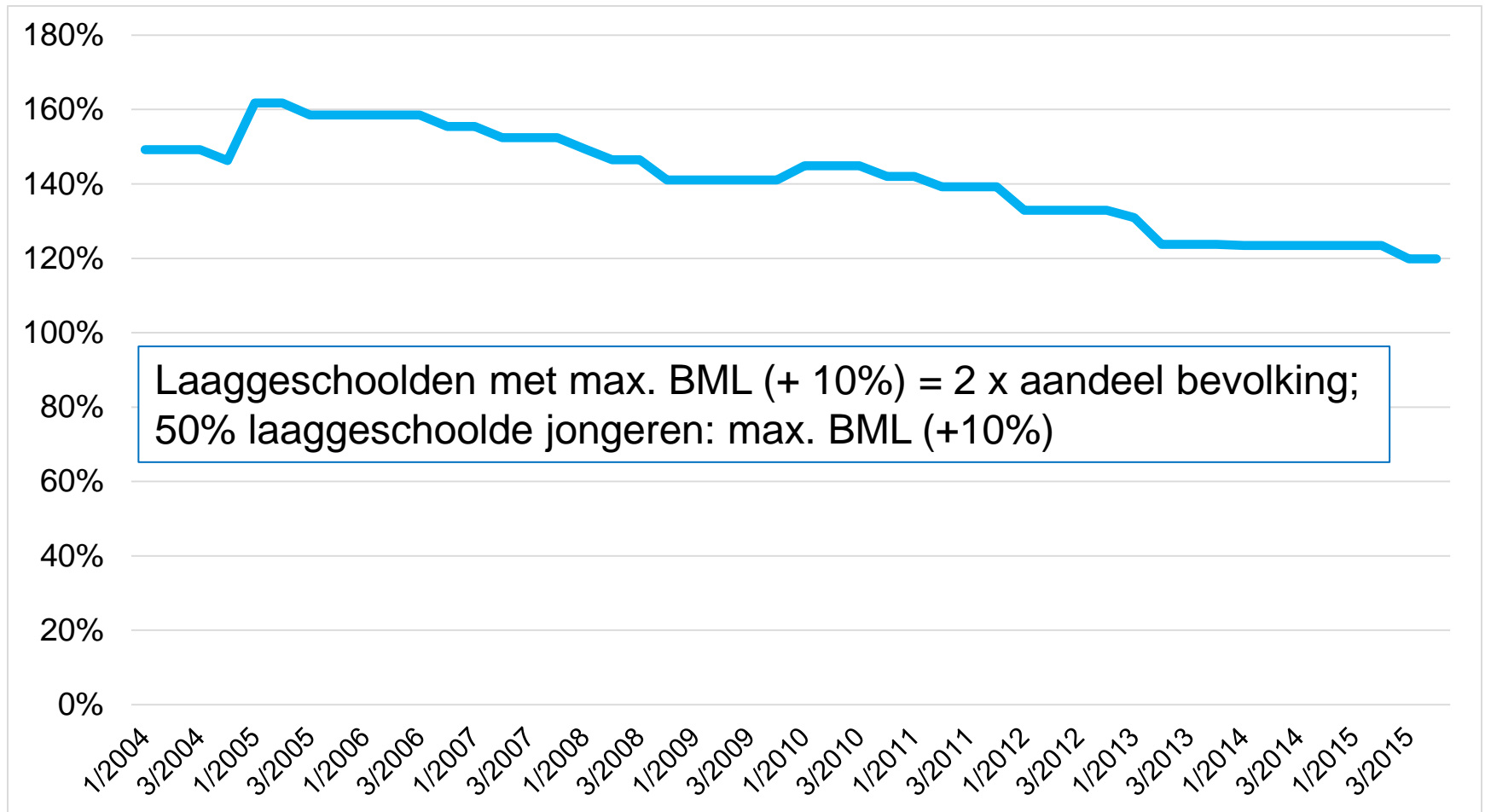
**6de staatshervorming**

Sociale economie

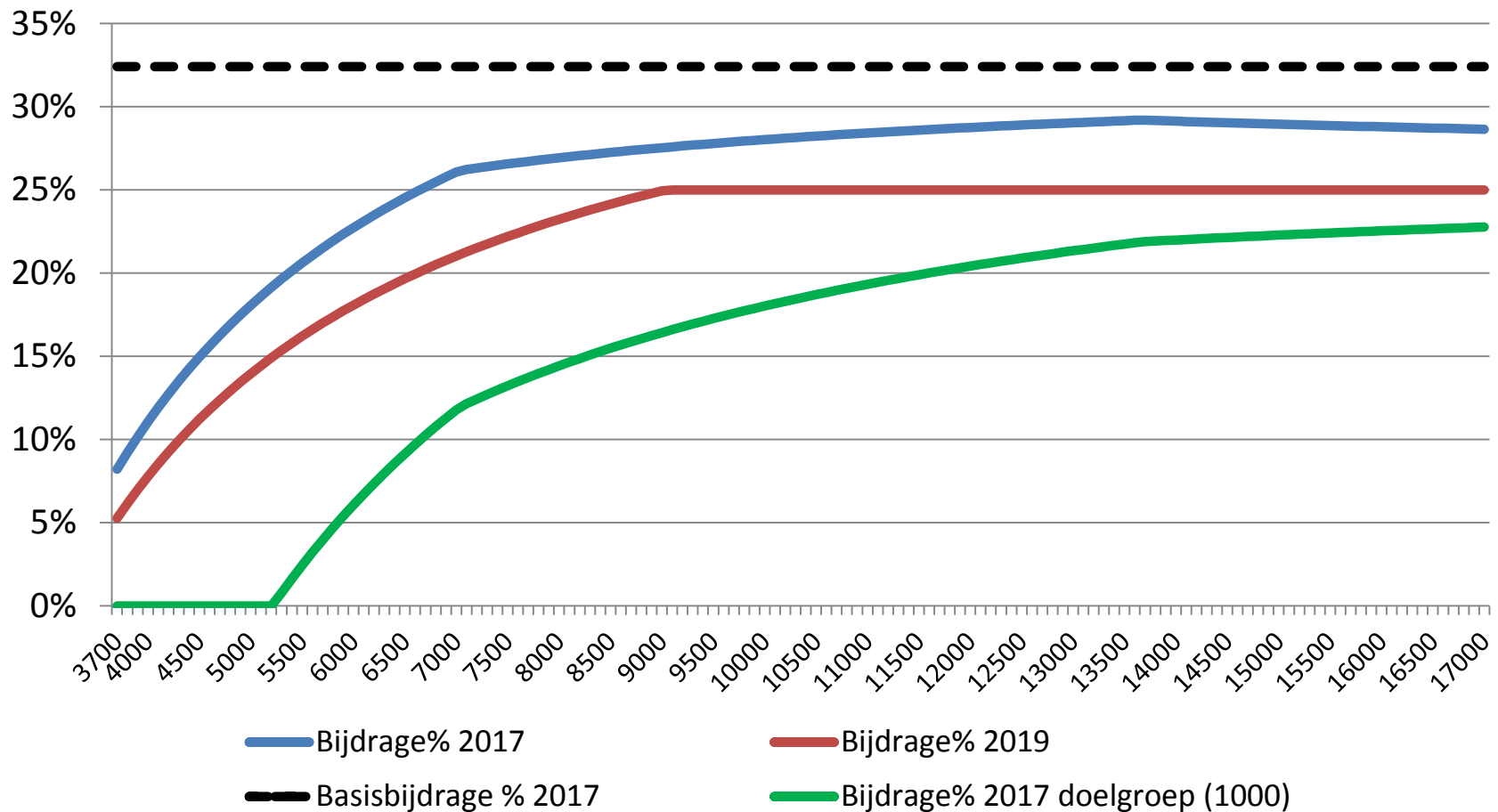
# Bijdragepercentages in functie van het kwartaalloon (actuele situatie)



# Verhouding tussen 'lageloongrens' en brutominimumloon in de federale lastenvermindering

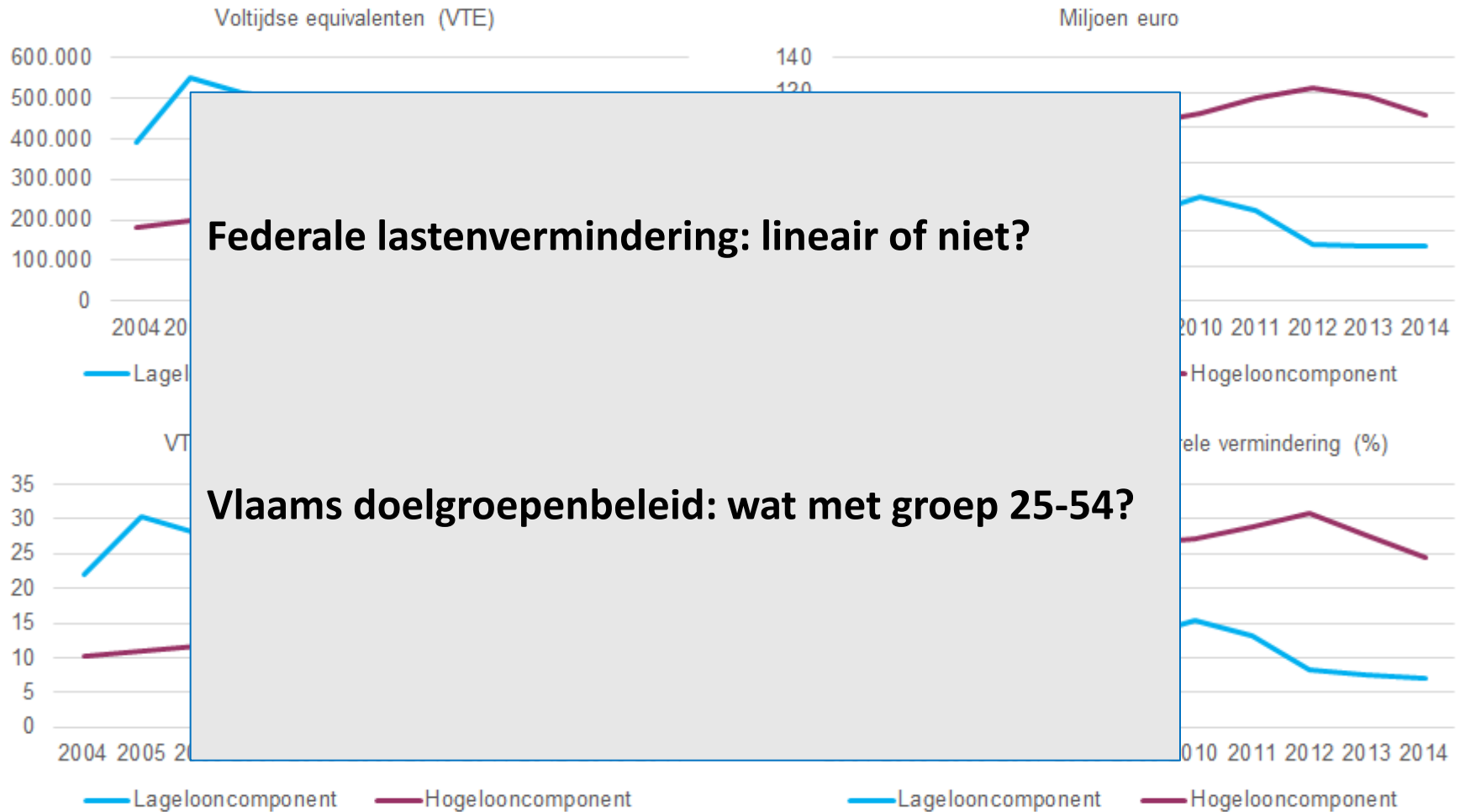


# Federaal akkoord over 'tax shift': bijdragepercentages in functie van het kwartaalloon (actuele situatie en situatie in 2019)

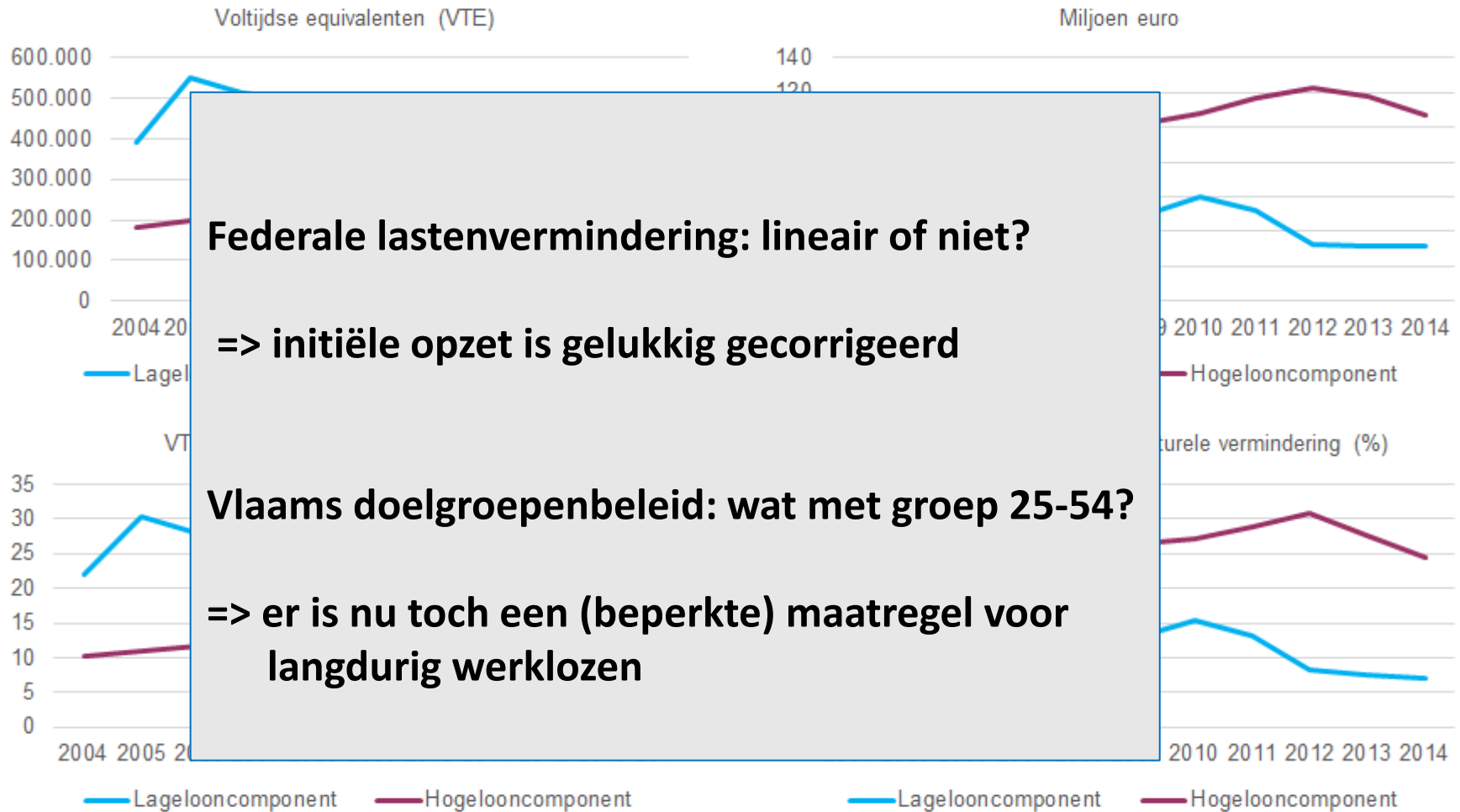




# Evolutie van federale lastenverminderingen voor lage en hoge lonen



# Evolutie van federale lastenverminderingen voor lage en hoge lonen

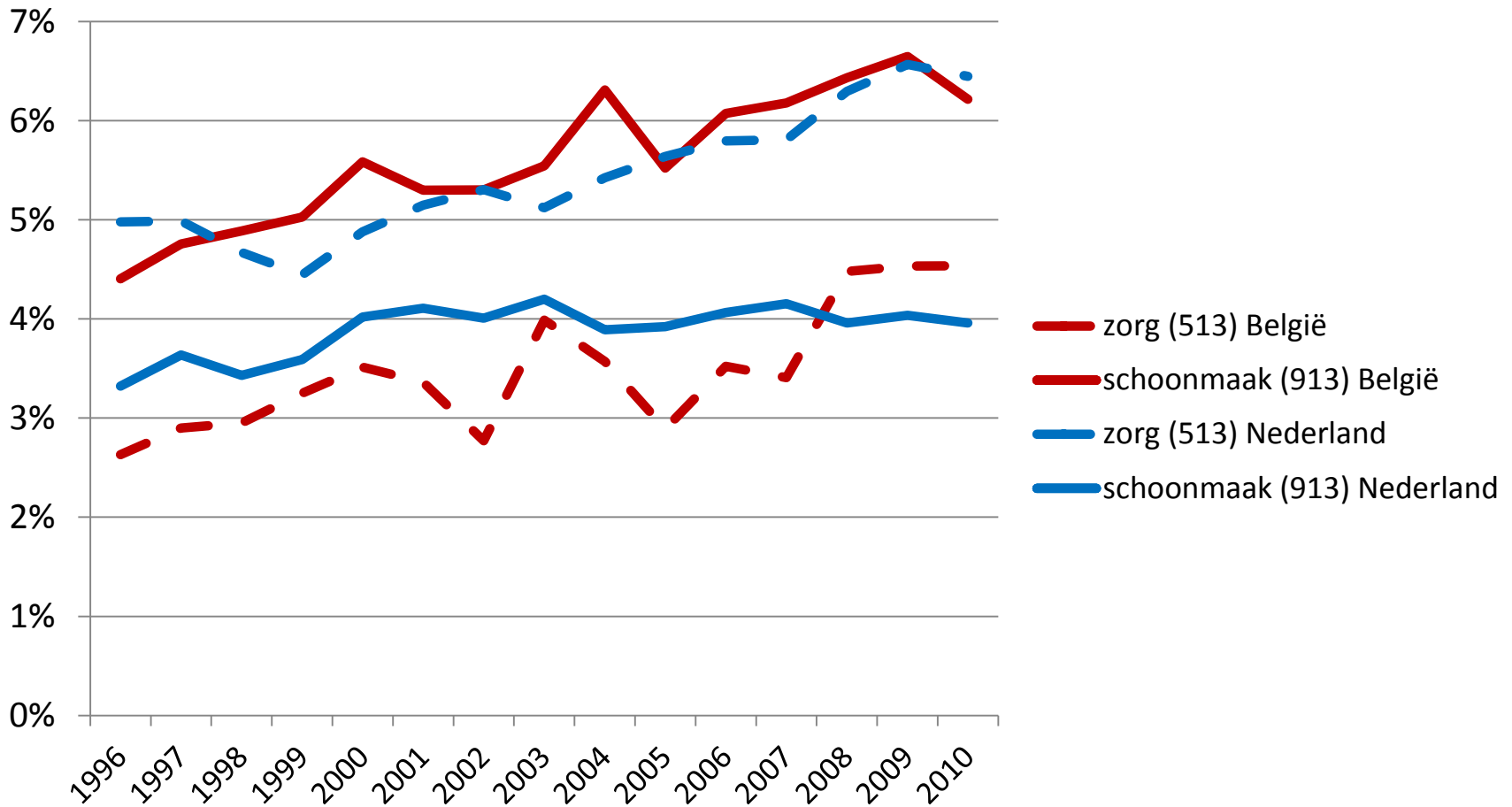


## Bijdrage van dienstencheques in werkgelegenheid (op basis van scholingsniveau)

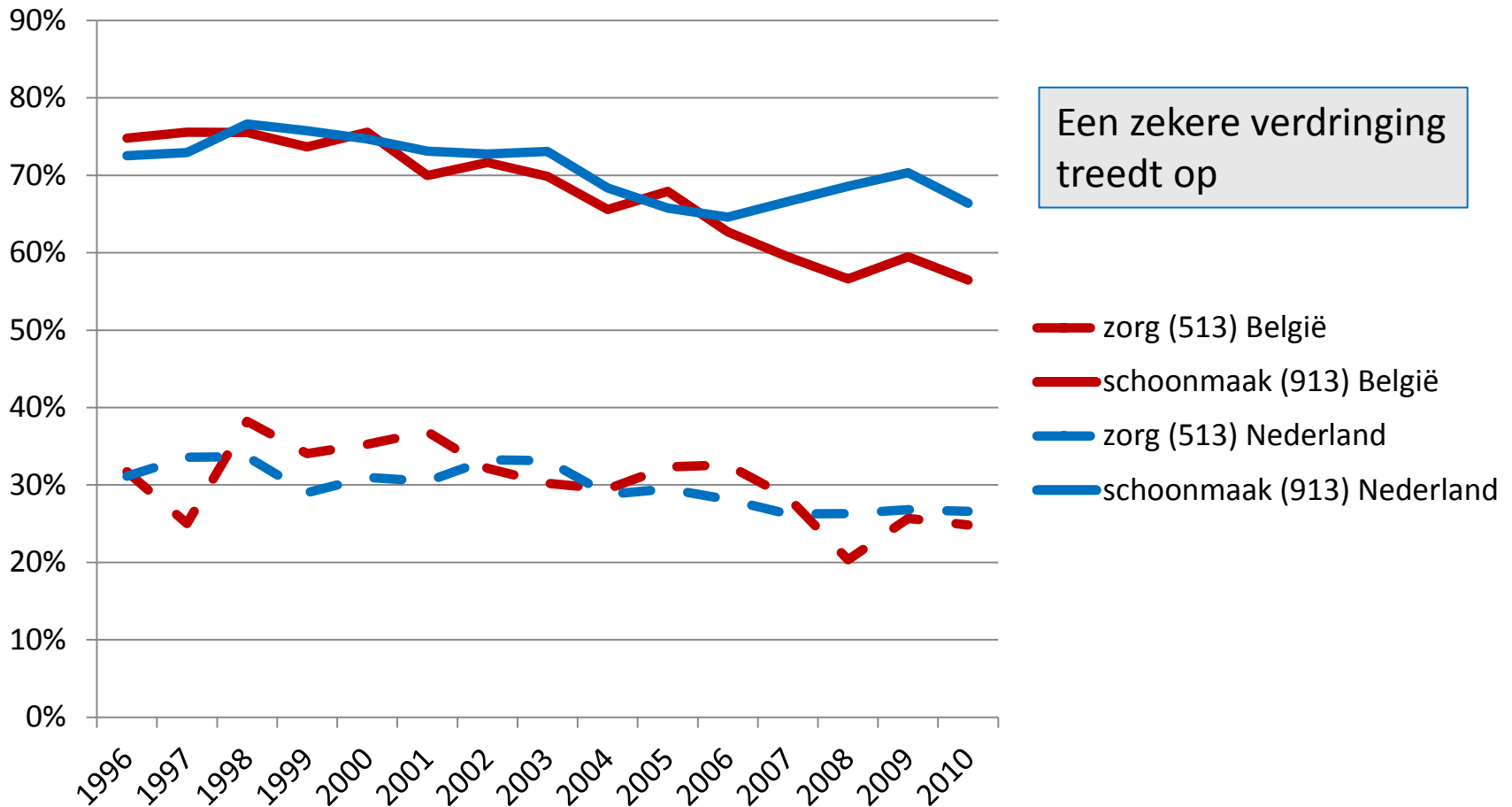
		Laaggeschoolden			Gemiddeld geschoolden			Hooggeschoolden		
		1999	2012	ver. 99-12	1999	2012	ver. 99-12	1999	2012	ver. 99-12
Primaire sector	AB	54.837	28.592	<b>-26.245</b>	30.417	31.177	<b>760</b>	1.556	2.757	<b>1.201</b>
Industrie	C	285.202	153.593	<b>-131.609</b>	306.843	315.351	<b>8.508</b>	54.822	64.862	<b>10.040</b>
"Profit"-marktdiensten (excl. dienstencheques)	D-N (excl. dc)	728.160	573.020	<b>-155.139</b>	1.051.527	1.319.043	<b>267.516</b>	236.550	423.046	<b>186.496</b>
Waarvan: Elektriciteit, water	DE	13.470	11.436	<b>-2.034</b>	21.638	26.174	<b>4.536</b>	4.341	8.623	<b>4.282</b>
Bouwnijverheid	F	135.528	110.479	<b>-25.049</b>	98.361	154.510	<b>56.148</b>	7.801	16.061	<b>8.260</b>
Profit-marktdiensten (excl. D-E-F en dc)	G-N (excl. dc)	579.162	451.105	<b>-128.057</b>	931.528	1.138.360	<b>206.832</b>	224.408	398.363	<b>173.955</b>
Overheidsdiensten + huishoudens	OPT	202.693	143.324	<b>-59.369</b>	445.048	523.381	<b>78.333</b>	113.539	181.261	<b>67.722</b>
"Non-profit"-marktdiensten	Q-S (excl. dc)	118.383	110.552	<b>-7.831</b>	313.641	448.917	<b>135.276</b>	89.601	125.899	<b>36.298</b>
Dienstencheques		0	62.043	<b>62.043</b>	0	43.353	<b>43.353</b>	0	5.198	<b>5.198</b>
<b>Totale economie</b>		<b>1.389.274</b>	<b>1.071.124</b>	<b>-318.151</b>	<b>2.147.476</b>	<b>2.681.222</b>	<b>533.746</b>	<b>496.068</b>	<b>803.022</b>	<b>306.955</b>

**Ca. 1/5<sup>de</sup> van laaggeschoolde vrouwen die in BE werken**

# Aandeel vrouwen (25-64) in zorgjobs (isco 513) en schoonmaakjobs (isco 913), % van alle vrouwen (25-64)



# Aandeel laaggeschoolde vrouwen (25-64) in vrouwen in zorgjobs en schoonmaakjobs, België en Nederland



## Laaggeschoolde mensen

- Wie zijn deze mensen, wat zijn hun kansen?
- Drie historische beleidslijnen sinds 2003-2004
  - Activering
  - Structurele lastenverminderingen en doelgroepkortingen
  - Dienstenc

**6de staatshervorming**

Sociale economie: **groei stilgevallen sinds 2010-2011**

# Een nieuwe beleidsimpuls is nodig, maar...

- Doelgroepenbeleid 25-54
  - Personen met een arbeidshandicap
  - Langdurig werklozen
- Toekomst van de sociale economie, buurtdiensten...?
  - Tijdelijke Werkervaring?
  - PWA – Wijk-werken?
  - Groeipad sociale economie?

Geen werkvloeren?  
Alle hoop op snelle doorstroming?

- Dienstencheques
- Zorg en aanvullende thuiszorg

Uitkeringen  
Toegankelijkheid gezondheidszorg

+ onderwijs: aansluiting onderwijs-arbeidsmarkt, scholen-VDAB

+ functies ontbinden (*job carving*)

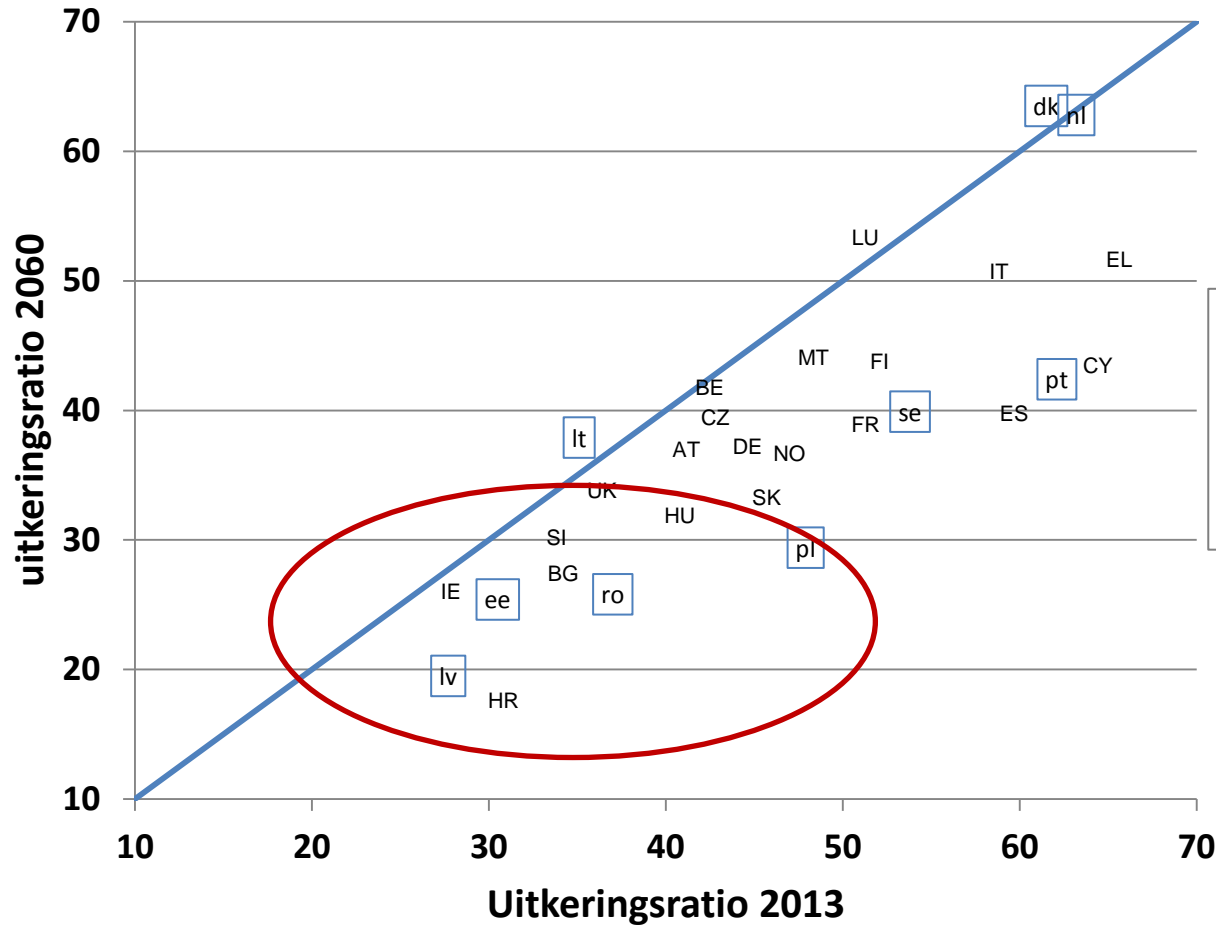
## **Onzekerheid: het pensioendebat**

Commissie Pensioenhervorming 2020-2040 (juni 2014)

- Consensus
- Geen alarmisme, maar...
- ... wel grondige, structurele hervorming => zekerheid bieden



# Verandering in pensioen-uitkeringsratio, incl. private pensioenen (□)



$$\text{Pensioen-uitkeringsratio} = \frac{\text{gemiddelde pensioen}}{\text{gemiddelde loon}}$$

$$\text{Musgrave rule} = \frac{\text{gemiddelde pensioen}}{\text{gemiddelde netto loon}}$$

# Het sociale contract: intergenerationele risicodeling

- Pensioenen = onzekerheden omzetten in zekerheden
- Opties voor risicodeling

	Defined benefit (vaste prestatie)	Defined contribution (vaste bijdrage)	Defined ambition (stabiele verhouding)
Fixeer...	Pensioen	Bijdragevoet	(netto) pensioen- uitkeringsratio
Economisch risico	Gedeeld risico	Gedeeld risico	Gedeeld risico
Demografisch risico	Risico voor de actieven	Risico voor de gepensioneerden	Gedeeld risico

**Geen sociaal contract zonder maatschappelijk compromis en draagvlak**

## Bronnen m.b.t. ongelijkheid en arbeidsmarkt

- F. Vandenbroucke, Sociale ongelijkheid en beleid: de Belgische Case, *Christen-democratische reflecties*, jg. 4, nr. 1, maart 2016.
- V. Corluy & F. Vandenbroucke, F. (2015), *Huishoudens zonder werk in België*, Leuvense Economische Standpunten 2015/149, Faculteit Economische en Bedrijfswetenschappen-CES, KULeuven
- F. Vandenbroucke, Dienstencheques: een vraagstuk van erkenning, *S&D*, Jaargang 72, nummer 1, Februari 2015, pp. 32-41 – statistische bijlage op website S&D
- M. Dejemeppe & B. Van der Linden, Réduction des cotisations patronales: tout miser sur les bas salaires, *Regards Economiques*, Octobre 2015

## Bronnen m.b.t. pensioenen

- European Commission, *The 2015 Ageing Report*, European Economy 3/2015
- Commissie Pensioenhervorming 2020-2040  
[www.pensioen2040.belgie.be](http://www.pensioen2040.belgie.be)
- Schokkaert, Devolder, Hindriks, Vandenbroucke, *Towards an equitable and sustainable points system. A proposal for pension reform in Belgium*, Discussion Paper Series 17.03 Department of Economics, KULeuven, February 2017.
- Schokkaert, Devolder, Hindriks, Vandenbroucke, *Het pensioen op punten: naar een nieuw sociaal contract tussen jongeren en ouderen*, *Leuvense Economische Standpunten*, 2017/162, Faculteit Economie en Bedrijfswetenschappen, KULeuven.

**Alle publicaties:** [www.frankvandenbroucke.uva.nl](http://www.frankvandenbroucke.uva.nl)