

Dienstencheques: maatschappelijke waardering voor laaggeschoolde arbeid

Frank Vandenbroucke

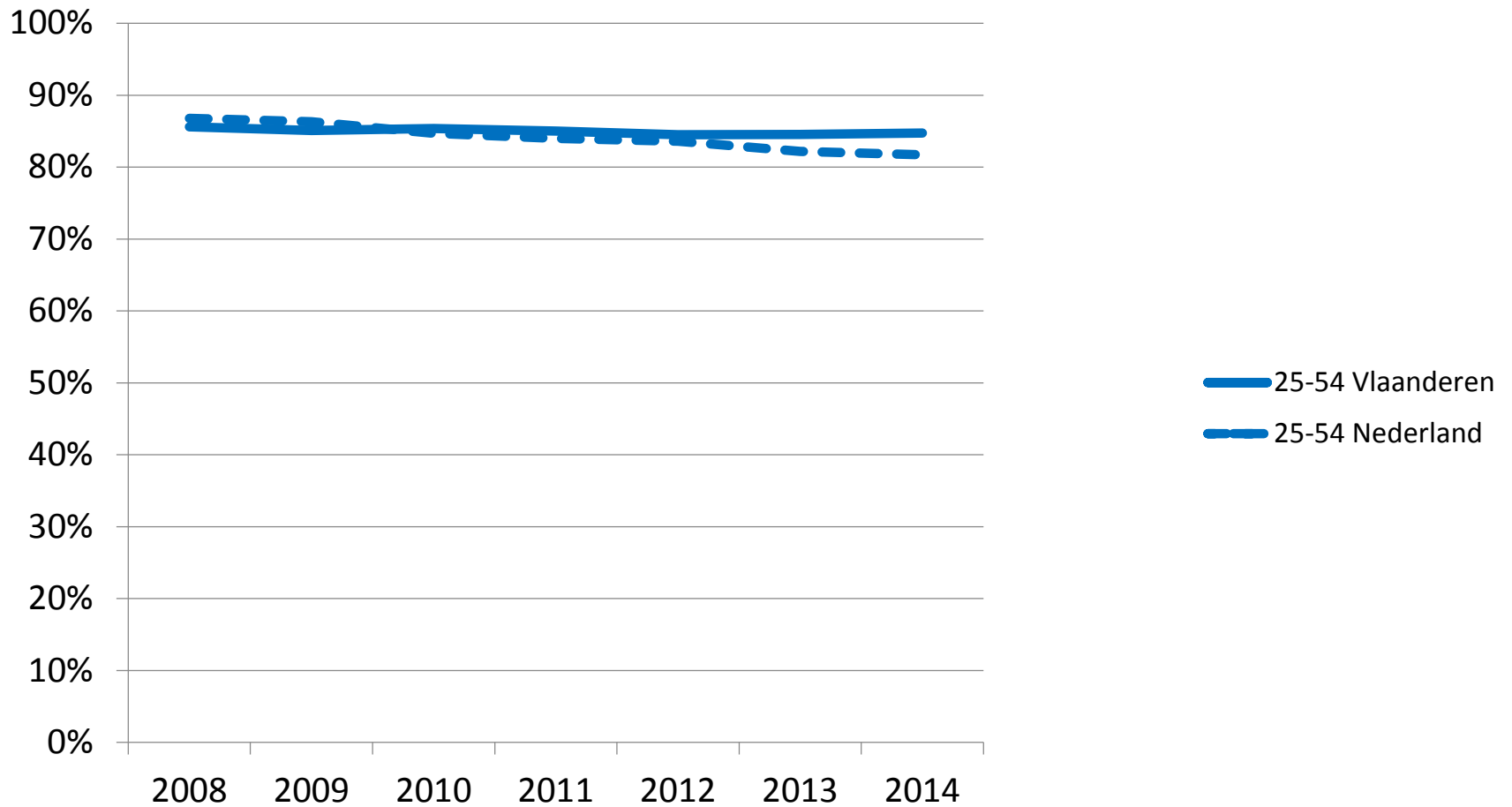
Colloquium CD&V

Brussel, 15.6.2016

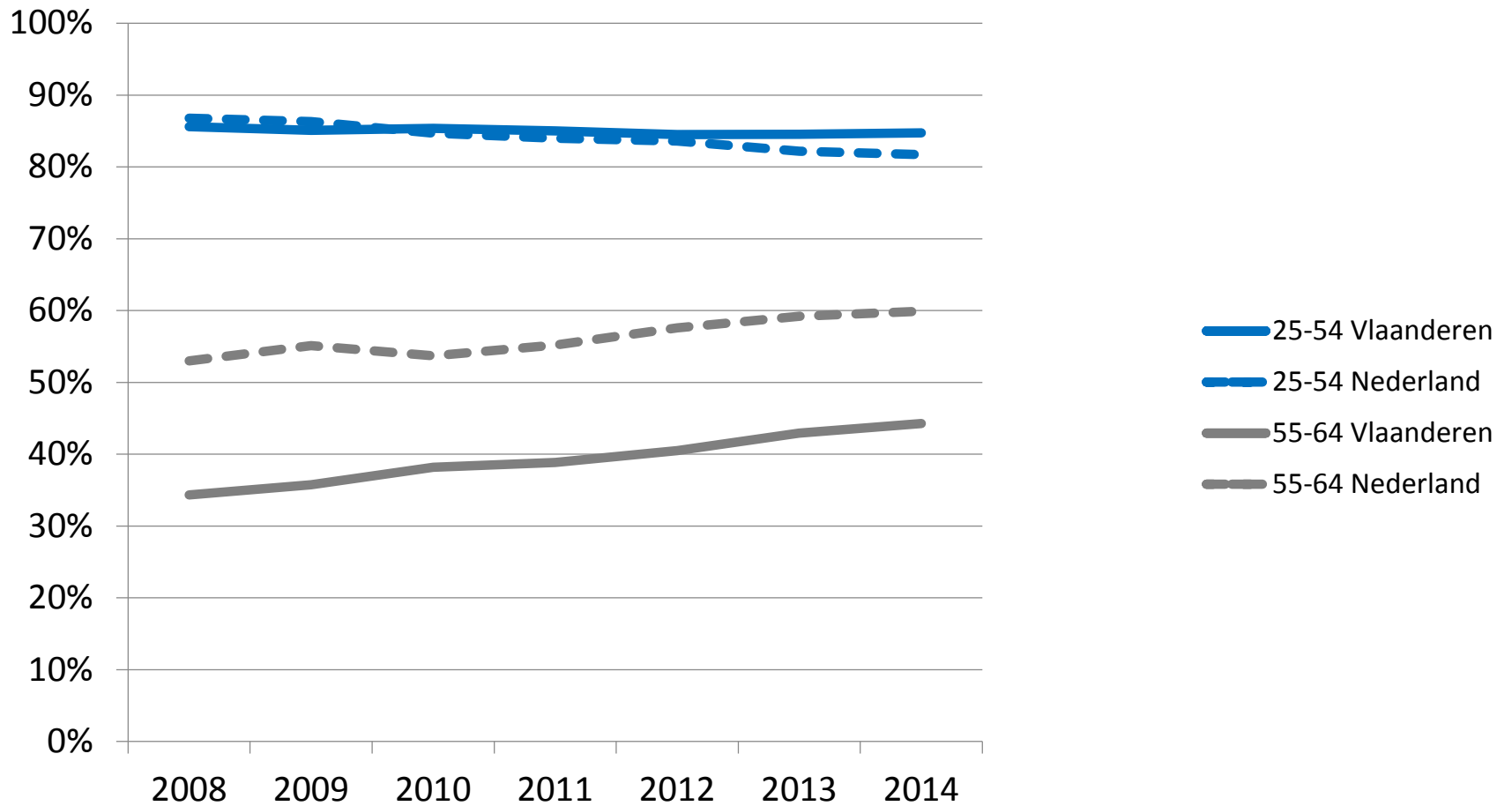
Structuur presentatie

- Laaggeschoolde arbeid
 - Vlaanderen & Nederland
 - Belgisch/Vlaamse beleidslijnen sinds 2003-2004
- Dienstencheques
 - Probleemstelling: een 'trilemma'?
 - Kenmerken van de Belgische 'middenweg' in het trilemma
 - Beoordeling

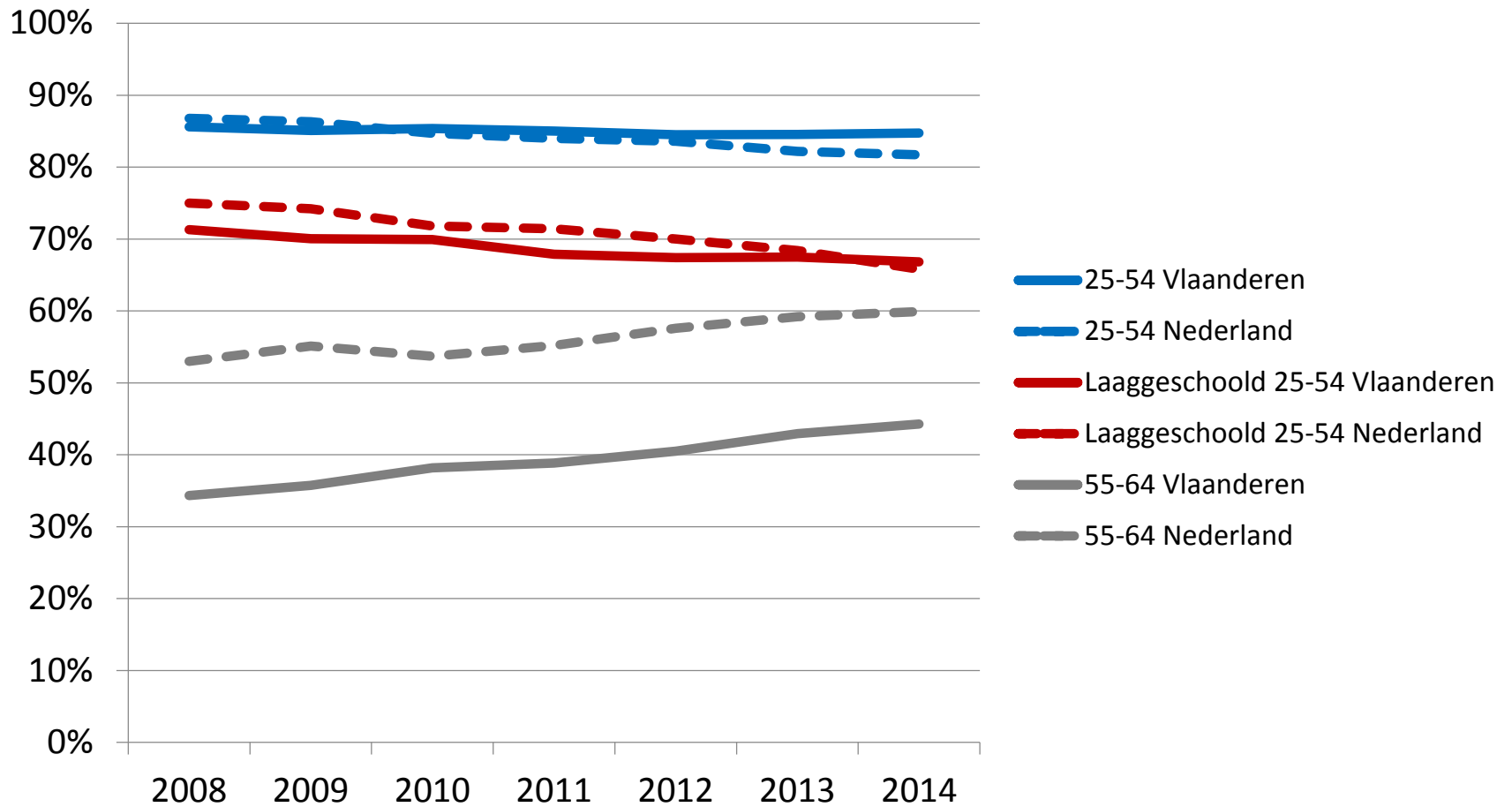
Vlaanderen – Nederland : werkzaamheid



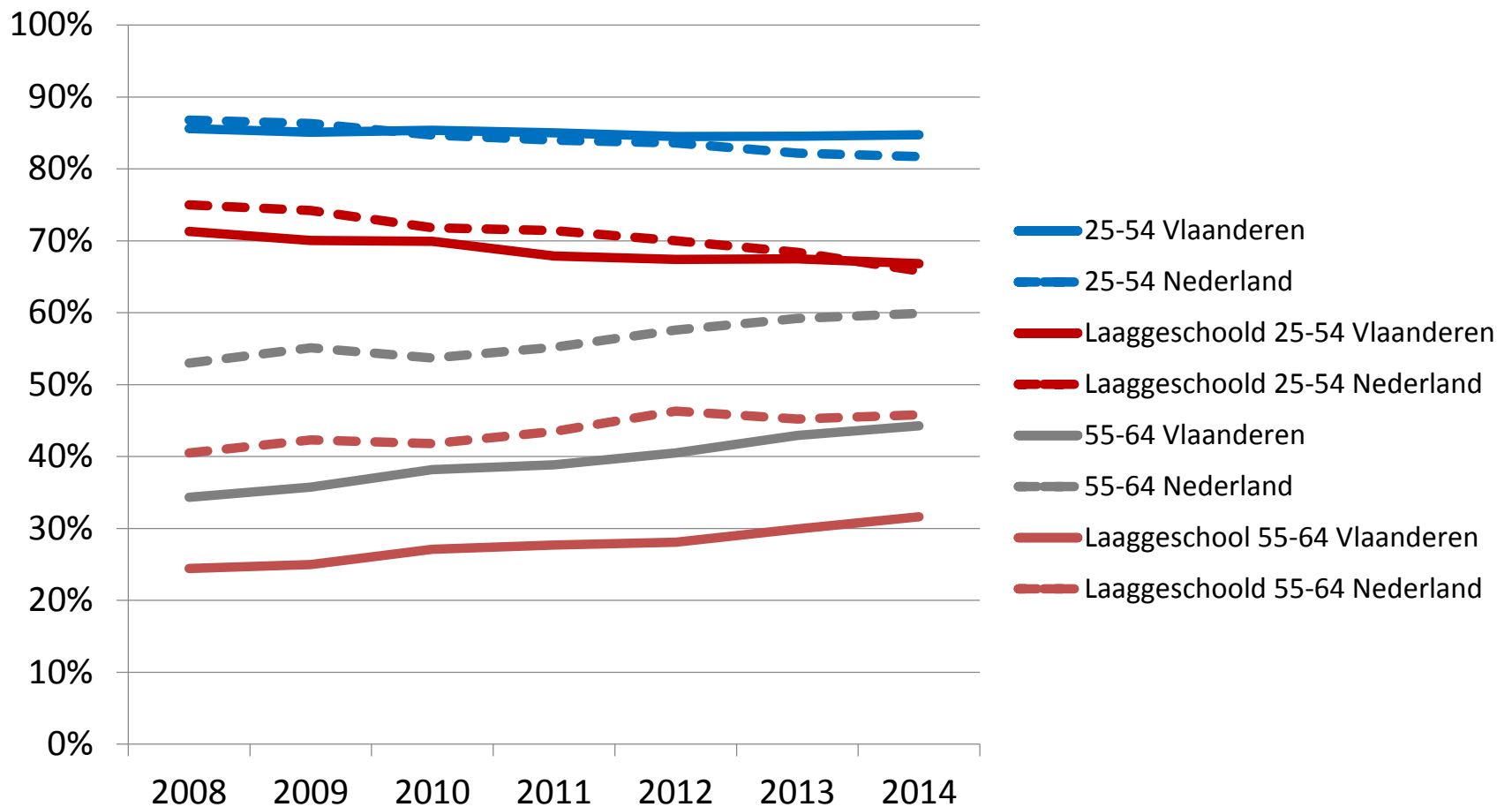
Vlaanderen – Nederland: werkzaamheid



Vlaanderen – Nederland : werkzaamheid



Vlaanderen – Nederland : werkzaamheid

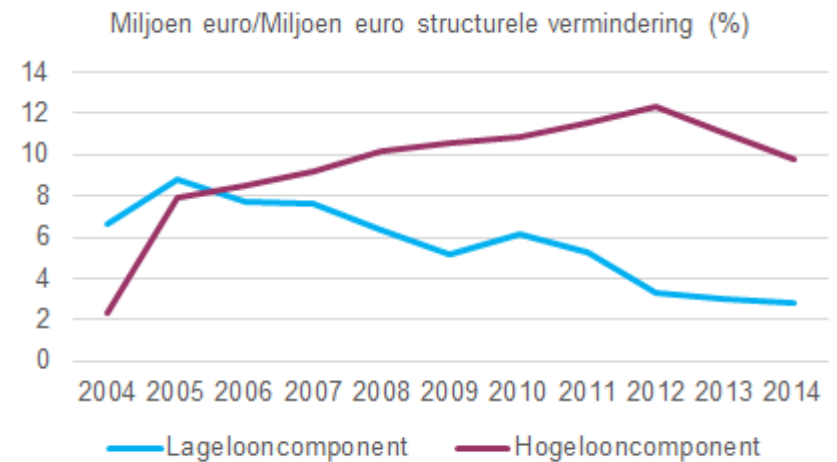
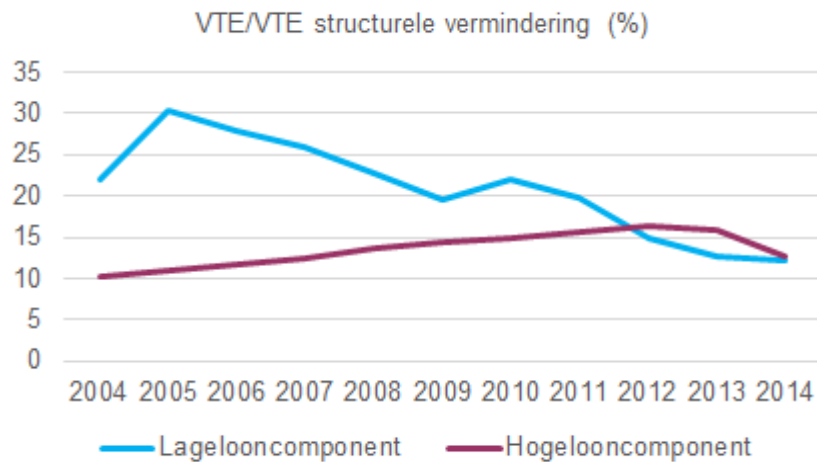
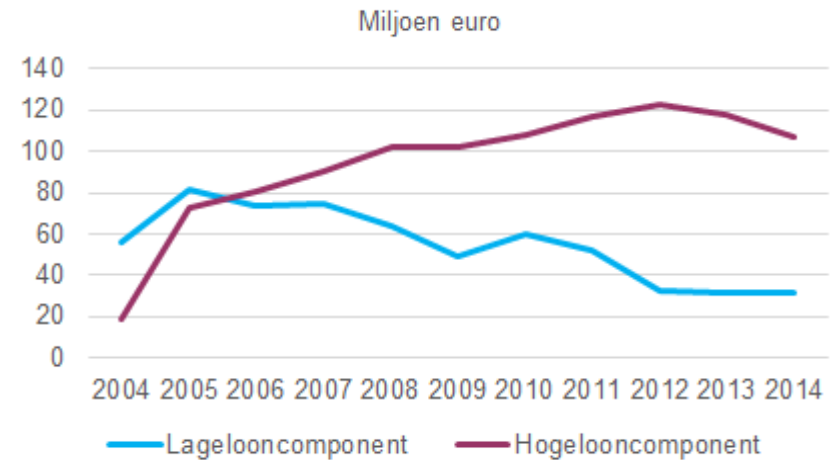
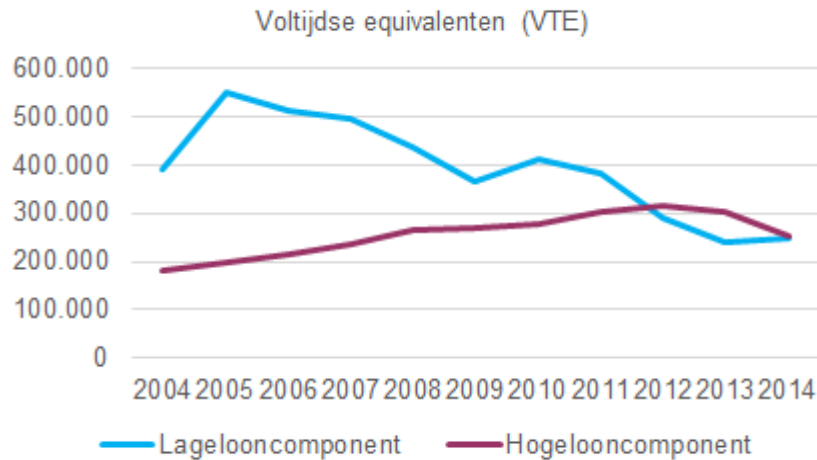


Mensen met lage scholingsgraad

- Wie zijn deze mensen, wat zijn hun kansen?
- Drie historische beleidlijnen sinds 2003-2004
 - Activering
 - Structurele lastenverminderingen en doelgroepkortingen
 - Dienstenc

6de staatshervorming

Evolutie van federale lastenverminderingen voor lage en hoge lonen



Evolutie van federale lastenverminderingen voor lage en hoge lonen

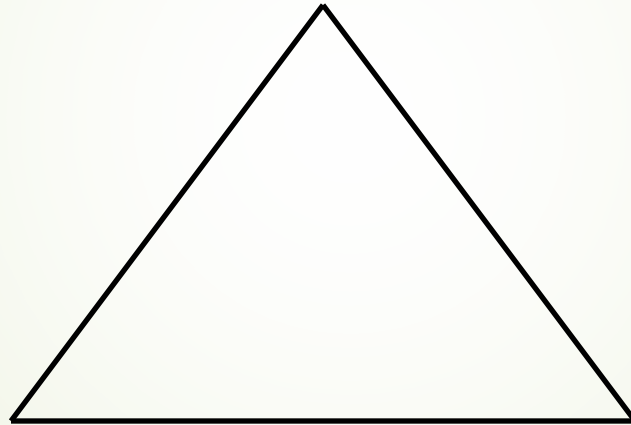


Bijdrage van dienstencheques in werkgelegenheid (op basis van scholingsniveau)

		Laaggeschoolden			Gemiddeld geschoolden			Hooggeschoolden		
		1999	2012	ver. 99-12	1999	2012	ver. 99-12	1999	2012	ver. 99-12
Primaire sector	AB	54.837	28.592	-26.245	30.417	31.177	760	1.556	2.757	1.201
Industrie	C	285.202	153.593	-131.609	306.843	315.351	8.508	54.822	64.862	10.040
"Profit"-marktdiensten (excl. dienstencheques)	D-N (excl. dc)	728.160	573.020	-155.139	1.051.527	1.319.043	267.516	236.550	423.046	186.496
Waarvan: Elektriciteit, water	DE	13.470	11.436	-2.034	21.638	26.174	4.536	4.341	8.623	4.282
Bouwnijverheid	F	135.528	110.479	-25.049	98.361	154.510	56.148	7.801	16.061	8.260
Profit-marktdiensten (excl. D-E-F en dc)	G-N (excl. dc)	579.162	451.105	-128.057	931.528	1.138.360	206.832	224.408	398.363	173.955
Overheidsdiensten + huishoudens	OPT	202.693	143.324	-59.369	445.048	523.381	78.333	113.539	181.261	67.722
"Non-profit"-marktdiensten	Q-S (excl. dc)	118.383	110.552	-7.831	313.641	448.917	135.276	89.601	125.899	36.298
Dienstencheques		0	62.043	62.043	0	43.353	43.353	0	5.198	5.198
Totale economie		1.389.274	1.071.124	-318.151	2.147.476	2.681.222	533.746	496.068	803.022	306.955

'Trilemma' van de diensteneconomie

Meer jobs?



Fatsoenlijke jobs?
*Geen tweedeling
voor sociale zekerheid*

Beheersing overheidsuitgaven?

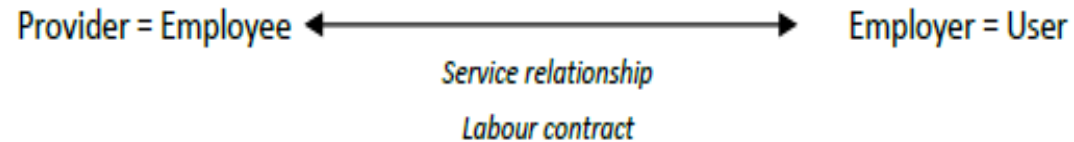


Dienstencheques: goede middenweg?

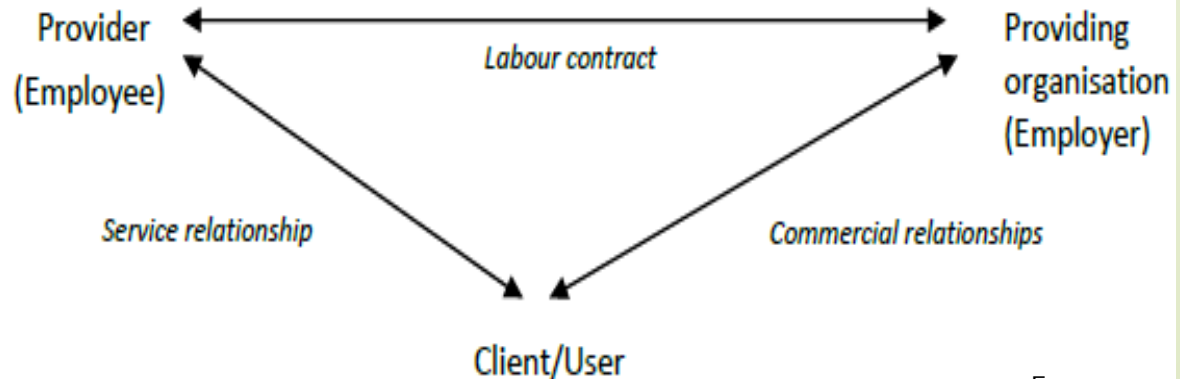
- Voor iedereen toegankelijk
 - Forse subsidiëring van consumptie
 - Brede tewerkstellingskansen
- Fatsoenlijke jobs met een arbeidscontract
- Driehoekmodel: gebruiker – werknemer – erkende werkgever (trilateraal model; risicopooling)

Trilateraal versus bilateraal model

The bilateral relationship (or “direct employment” relation): households as direct employers



The triangular relationship: Employment in service providers organisations

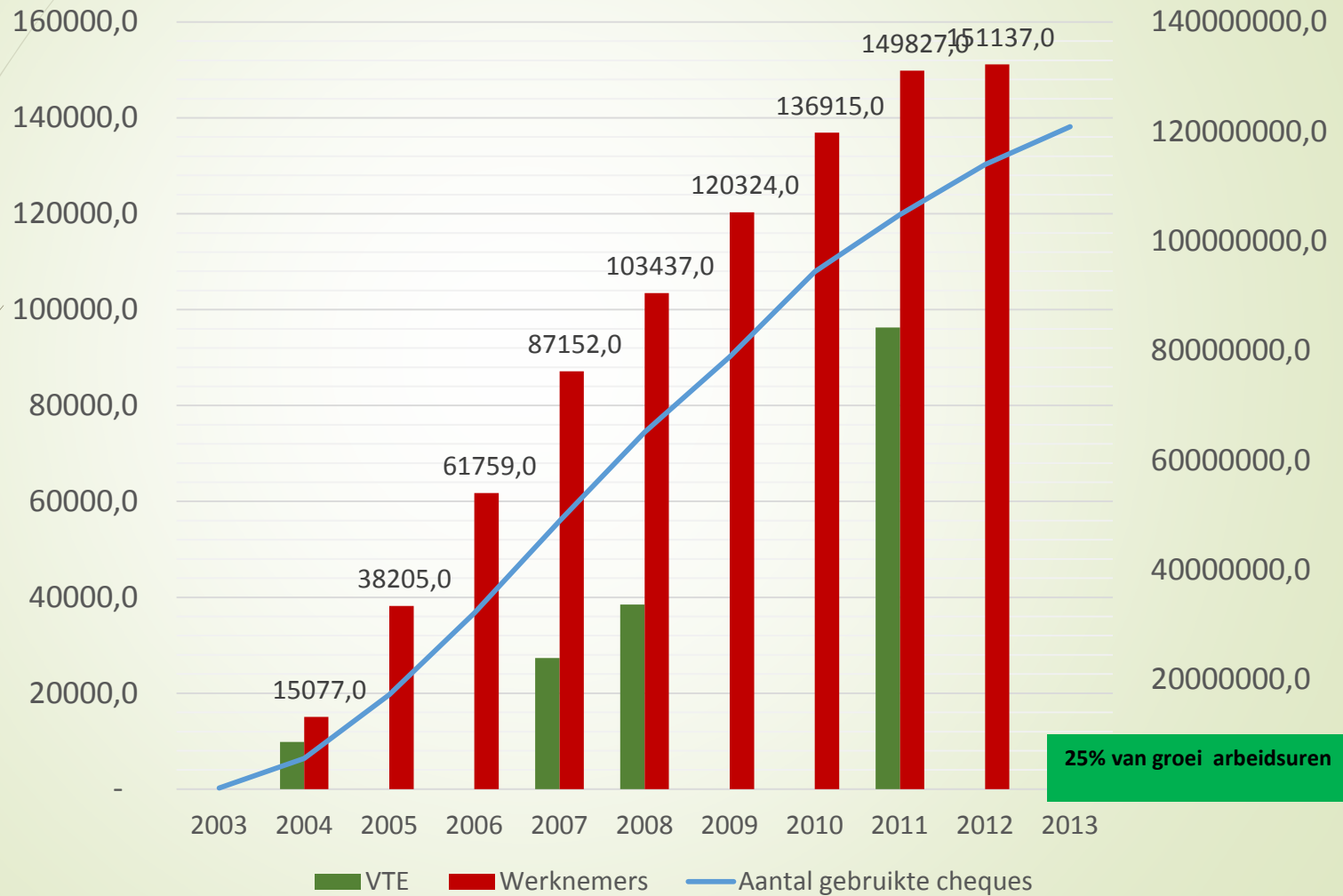


Modellen in Europa

Landen met voornamelijk bilateraal model	Landen met voornamelijk trilateraal model	Landen met een gemengd model met voornamelijk bilateraal systeem
AU, DE, NL, SP, IT, HU	BE, DK, FI, SE, UK	Fr (70%)
Hoog aandeel zwartwerk		

Duitse minijobs in private huishoudens: 285.000


1. Impact werkgelegenheid – meer jobs





2. Kwaliteit dienstenchequejobs

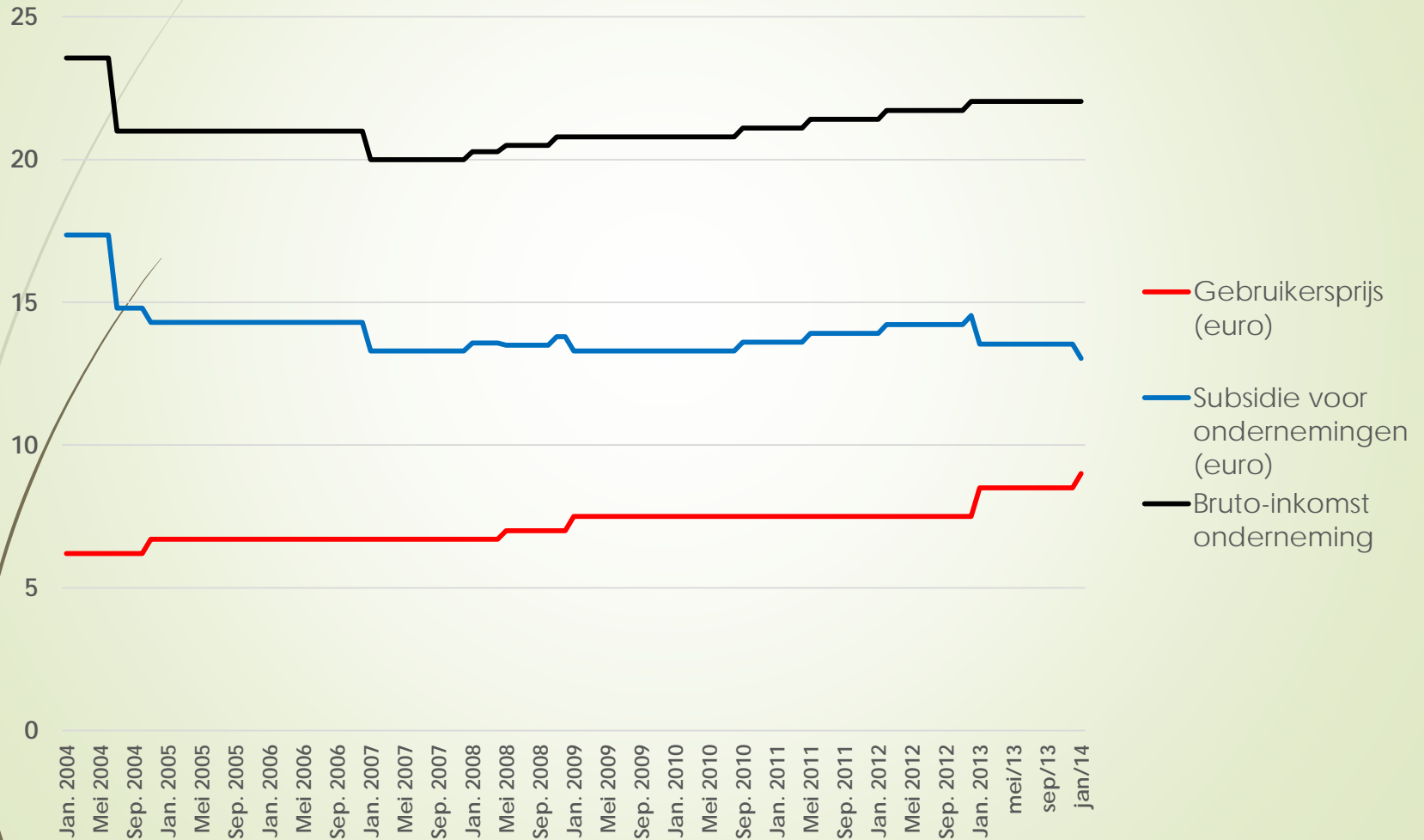
- Stijging van het gemiddeld uurloon: algemeen gekend brutoloon (gemiddeld 10,82 euro in 2012)
- Meer contracten van onbepaalde duur: meer dan 47% in 2012 tegenover 10% in 2007
- Grote flexibiliteit in keuze uren en uurregeling
- Groot aandeel deeltijds werkenden: 65% kleine deeltijdse baan; 25% grote deeltijdse baan; 10% voltijdsen (2012)
- Groter aandeel voltijds werkenden in OCMW's (19%), laagste aandeel in uitzendsector (4%)



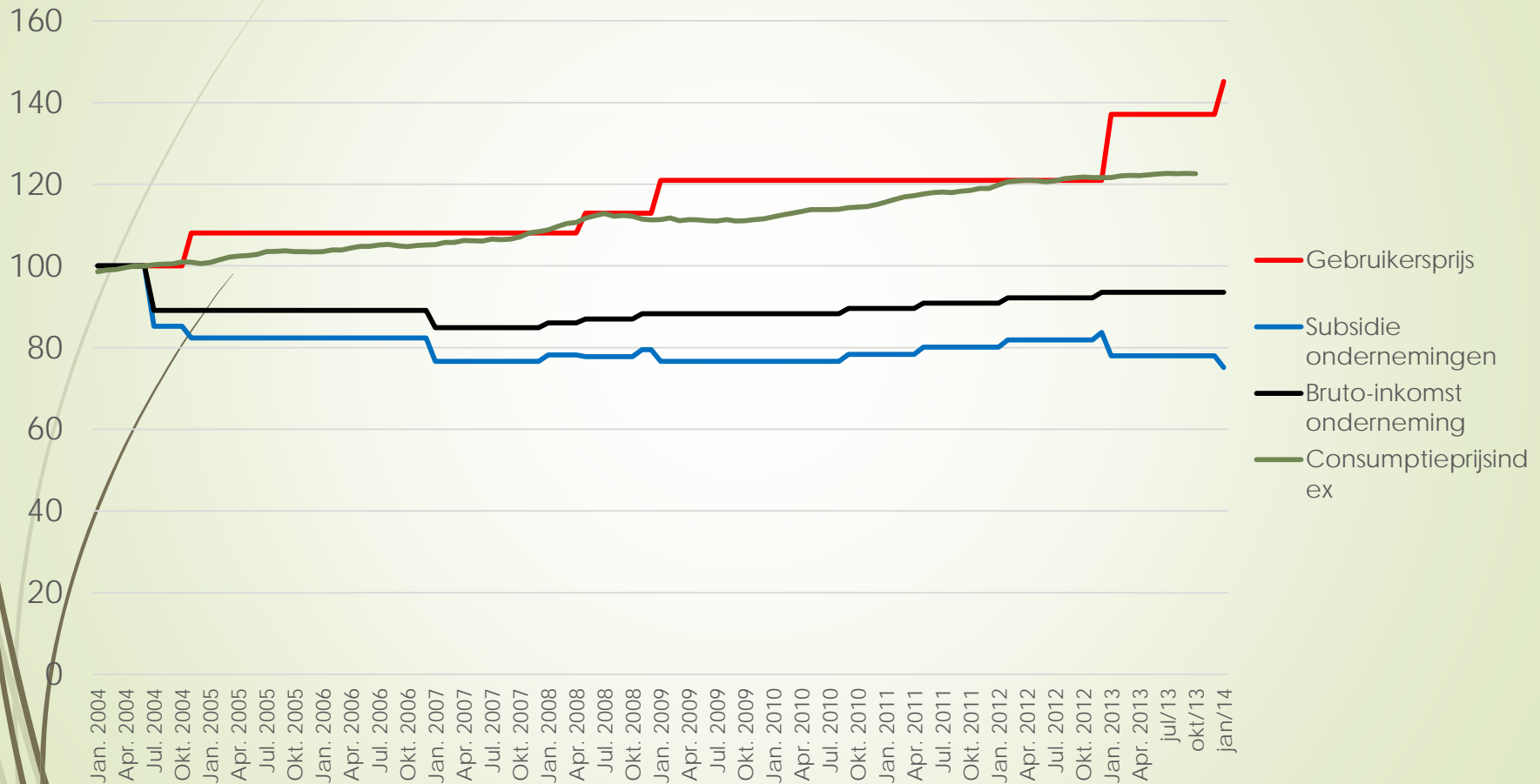
Kwaliteit - vervolg

- ▶ Opleiding – pijnpunt en positieve evolutie
 - ▶ Voor ca. 20% van de werknemers doet men beroep op het fonds, vooral kleine en nieuwe ondernemingen
 - ▶ Meer ondernemingen vinden de weg naar het fonds
 - ▶ Toch bijna 63% onderbenutting van het opleidingsfonds
 - ▶ Versterking van de opleidingsinspanningen van VDAB bij invoering 60% regel (60% leefloners en werklozen)

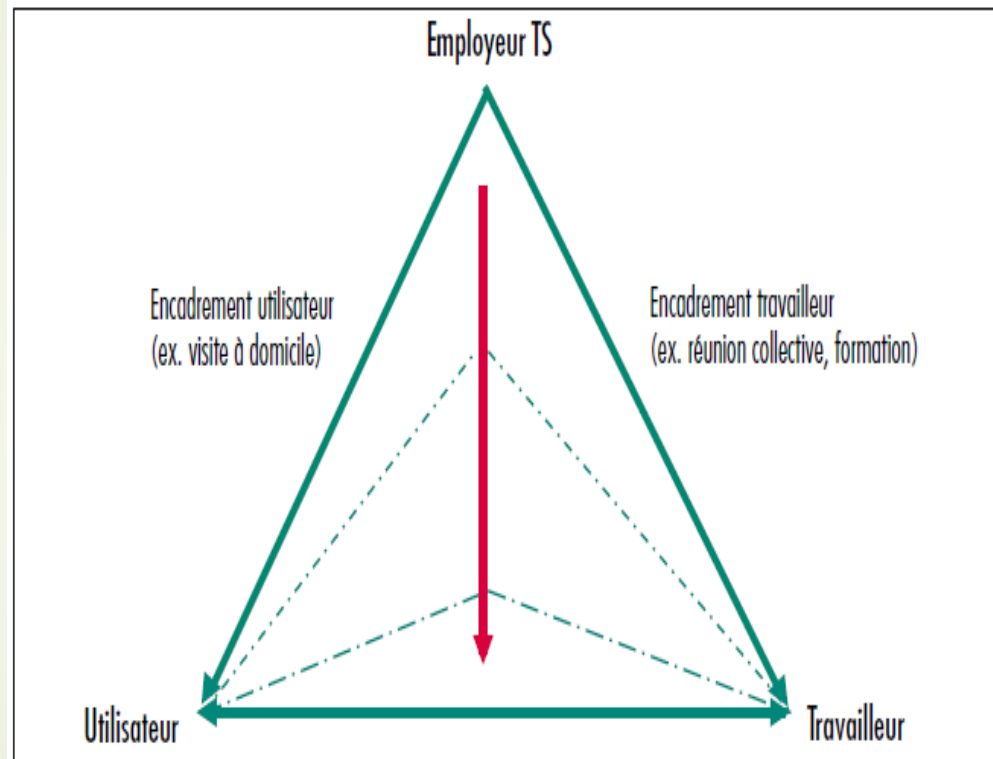
Prijs, subsidie en inkomsten per uur



Prijs, subsidie en inkomsten per uur (index)

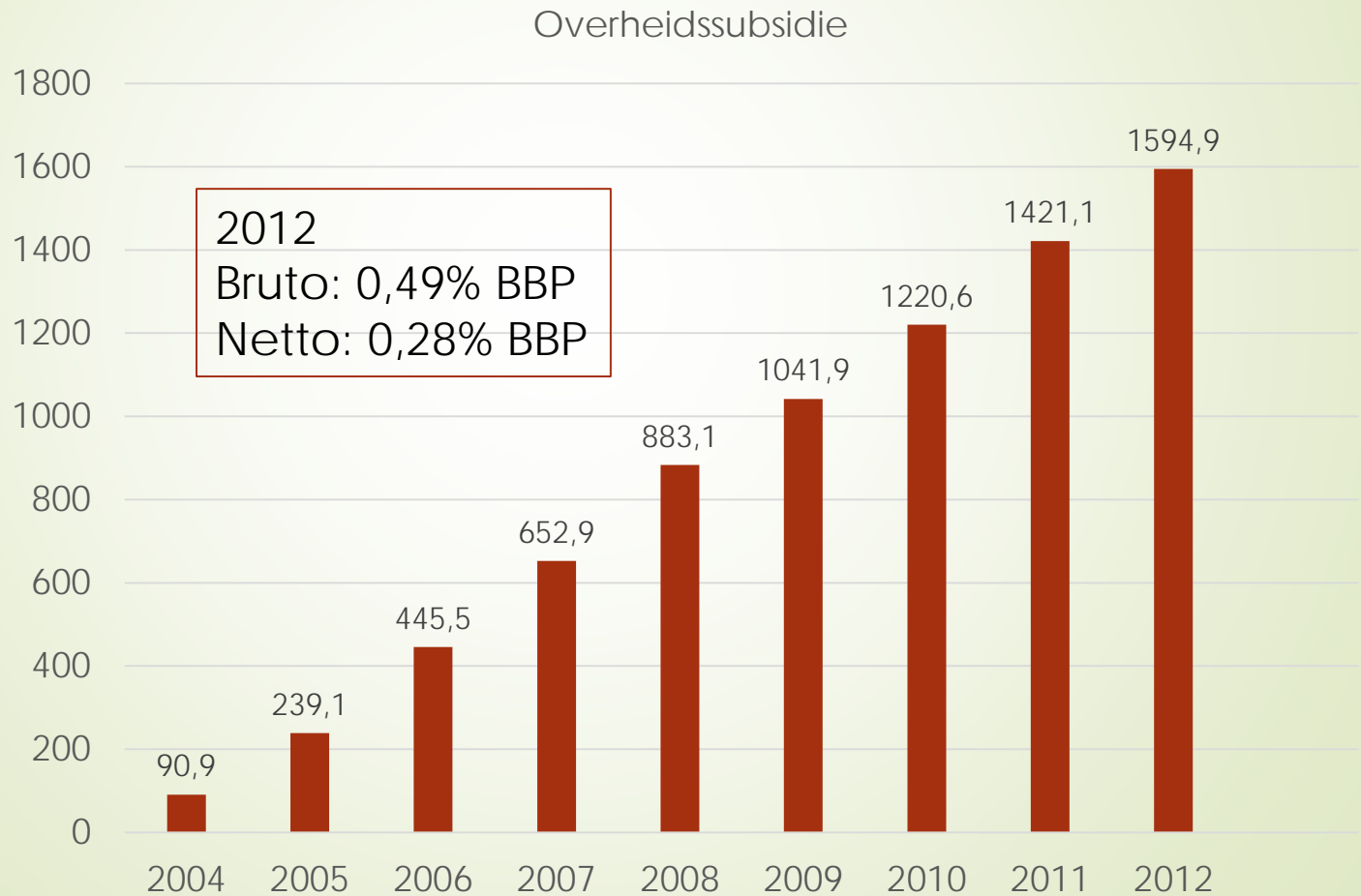


'Aplatissement' van de driehoeksverhouding (Defourny et al.)



Rendabiliteit is groeiende contrainte => model kan onder druk komen

3. Evolutie van de overheidssubsidie 2004-2012 (zonder fiscale aftrek)





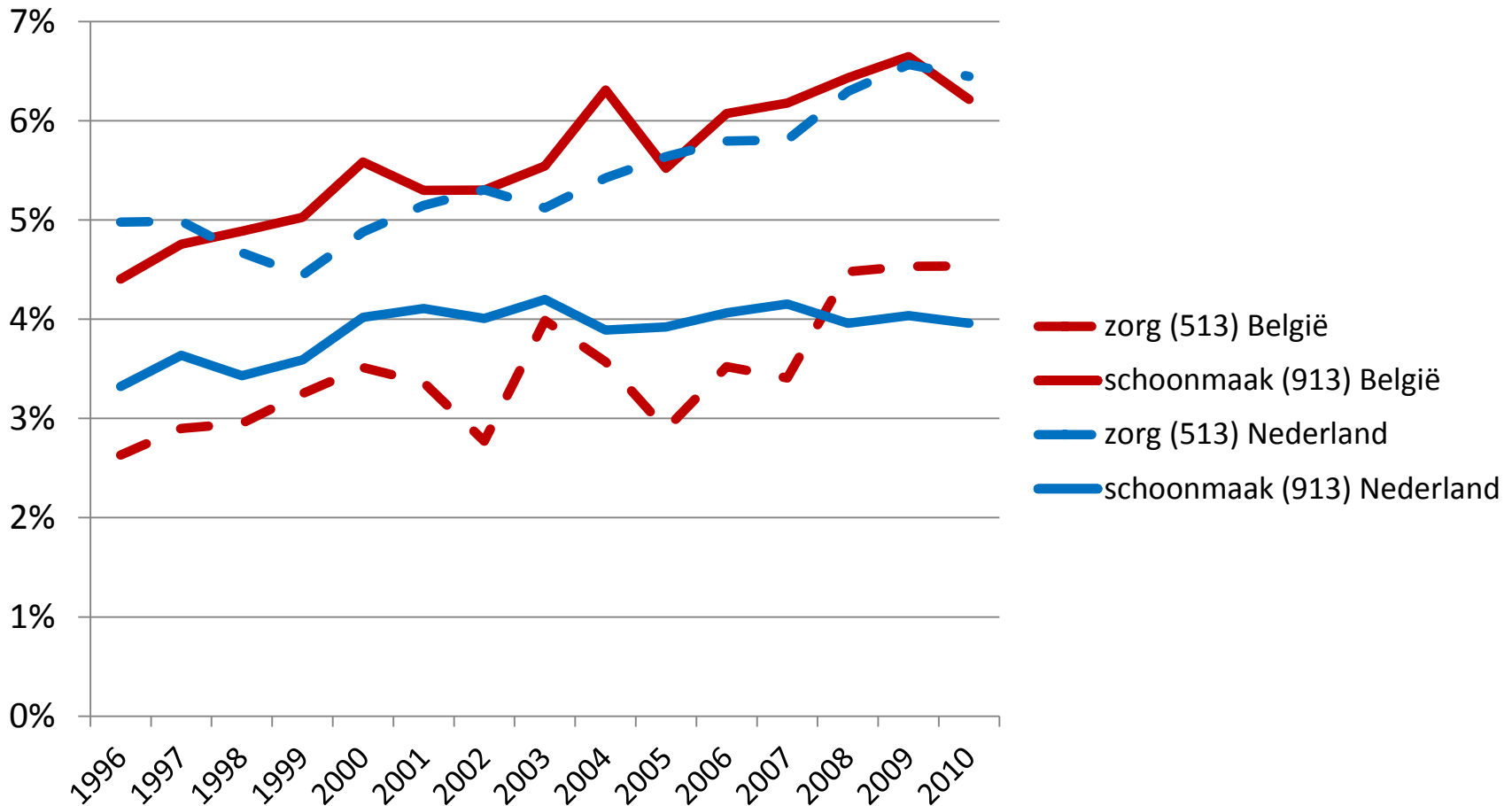
Een middenweg in het 'trilemma'

- Tewerkstelling (1): aanzienlijke bijdrage aan tewerkstelling kwetsbare groepen – kansen
- Inkomensgelijkheid (2)
 - Meer dan minimale loon- en arbeidsomstandigheden
 - Volwaardige sociale bescherming
 - Driehoeksverhouding met wisselende kwaliteit
- Beheersing overheidsuitgaven (3)
 - Toenemende overheidskost - model onder druk
 - Vernauwing van de financiële marges ondernemingen
 - Opsplitsing van terugverdieneffecten bij regionalisering
- Ondersteunen belangrijke maatschappelijke doelstellingen
 - Combinatie van werk en gezin
 - Verhoging welzijn dankzij huishoudelijke hulp
 - Aandacht voor branchevervanging met thuiszorg

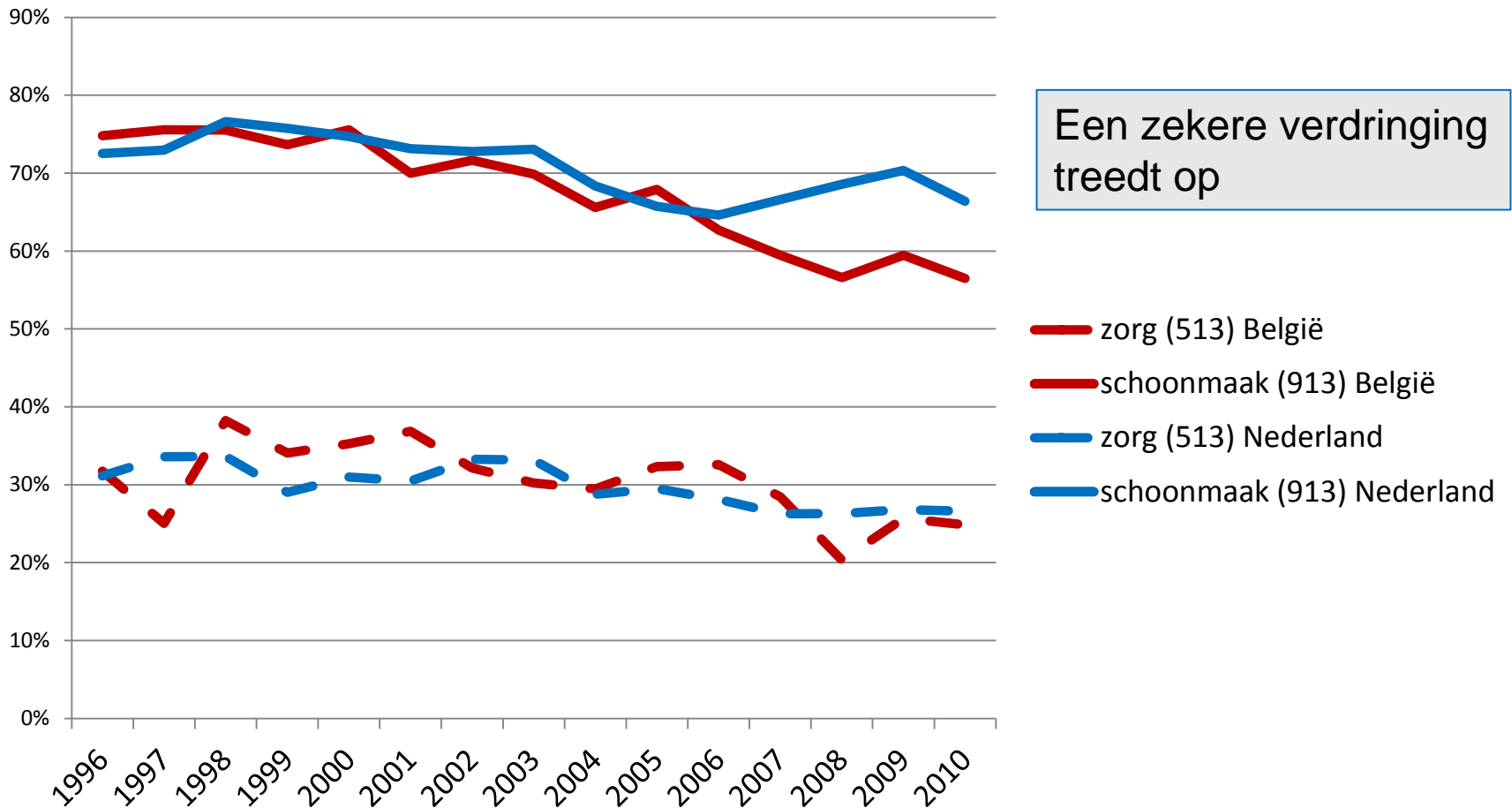
Vergelijking activiteiten in de Vlaamse zorgsector en dienstencheques

Gezinszorg	Aanvullende thuiszorg	Logistieke diensten	Dienstencheques
Non-profit: vzw's, ocmw's	Non-profit: Vzw's en ocmw's	Non-profit: Ocmw's	Commercieel en non-profit
Persoonsverzorging	Poetsen	Poetsen	Huishoudelijke ondersteuning: poetsen, wassen, strijken, koken, kleine naaiwerken
Hulp in het huishouden (wassen, strijken, koken)	Oppashulp	GEEN oppas	GEEN oppas
Psychosoc. Ped. Begeleiding	Uitvoeren van karweitjes	Uitvoeren karweitjes	GEEN karweitjes
Poetsen in beperkte mate		GEEN gezinszorg	Boodschappen doen, strijken en verstelwerk extern, begeleid vervoer personen met een beperking

Aandeel vrouwen (25-64) in zorgjobs (isco 513) en schoonmaakjobs (isco 913), % van alle vrouwen (25-64)



Aandeel laaggeschoolde vrouwen (25-64) in vrouwen in zorgjobs en schoonmaakjobs, België en Nederland



Bronnen

- Hoge Raad voor de Werkgelegenheid, *Verslag 2013. Laaggeschoolden op de arbeidsmarkt.*
- Hoge Raad voor de Werkgelegenheid, *Verslag 2014. Deelname aan de arbeidsmarkt van personen met een arbeidsbeperking of een chronisch gezondheidsprobleem.*
- E. Samoy, *Handicap en arbeid*, Departement WSE
- SERV-Commissie Diversiteit, *Werkbaar werk voor personen met een arbeidshandicap*
- M. Dejemeppe & B. Van der Linden, Réduction des cotisations patronales: tout miser sur les bas salaires, *Regards Economiques*, Octobre 2015
- F. Vandenbroucke, Dienstencheques: een vraagstuk van erkenning, *S&D*, Jaargang 72, nummer 1, Februari 2015, pp. 32-41 – statistische bijlage op website S&D
- V. Corluy & F. Vandenbroucke, F. (2015), *Huishoudens zonder werk in België*, Leuvense Economische Standpunten 2015/149, Faculteit Economische en Bedrijfswetenschappen-CES, KULeuven

Alle publicaties: www.frankvandenbroucke.uva.nl